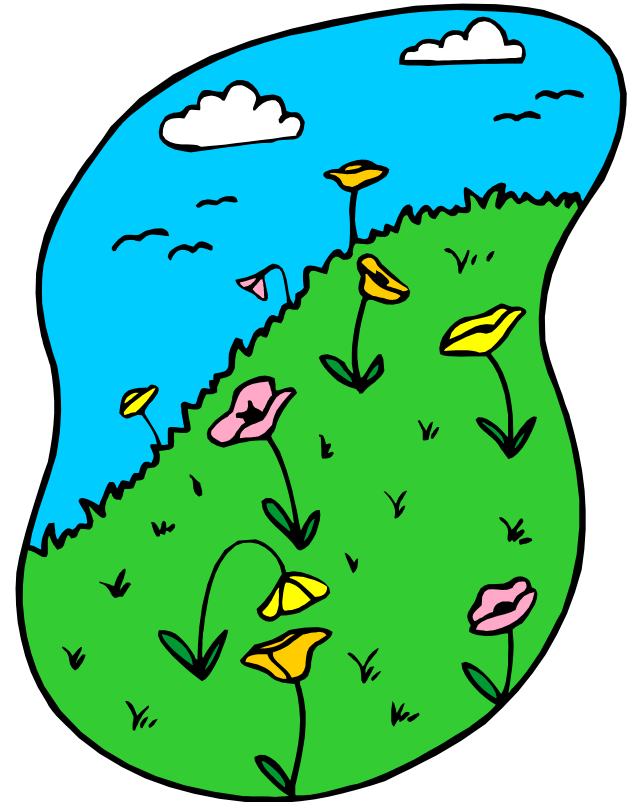


LEGGO ANCH'IO

Seconda parte

Emidio Tribulato
Isabella Ialacqua
Rosaria Visalli

PRA



FRU



Volume 2

CENTRO STUDI LOGOS - MESSINA

CENTRO STUDI LOGOS
ONLUS
CENTRO DI RICERCHE PSICOPEDAGOGICHE
VIA PRINCIPE TOMMASO 2 - MESSINA
TEL. 090/46920
DIRETTORE: DOTT. EMIDIO TRIBULATO

“LEGGO ANCH'IO”

LETTURA SILLABICA FACILITATA

Seconda parte

Emidio Tribulato
Isabella Falaequa
Rosaria visalli

 2009 - Tutti i diritti riservati.

E - mail: postmaster@cslogos.it --- Sito web: www.cslogos.it

Vol. II

CENTRO STUDI LOGOS
ONLUS
CENTRO DI RICERCHE PSICOPEDAGOGICHE
VIA PRINCIPE TOMMASO 2 - MESSINA
TEL. 090/46920
DIRETTORE: DOTT. EMIDIO TRIBULATO

“LEGGO ANCH'IO”

LETTURA SILLABICA FACILITATA

Seconda parte

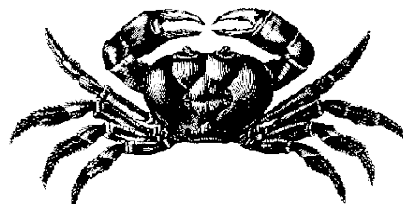
*Emidio Tribulato
Isabella Falaequa
Rosaria visalli*

 2009 - Tutti i diritti riservati.

E - mail: postmaster@cslogos.it --- Sito web: www.cslogos.it

Vol. II

GRA gra *Gra gra*



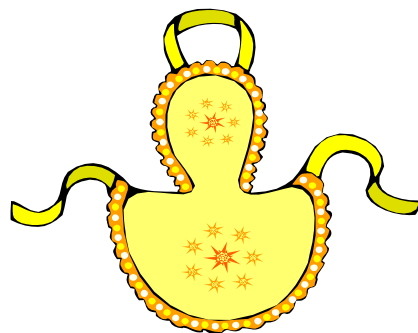
GRANCHIO

granchio

Granchio

granchio

GRE gre *Gre gre*



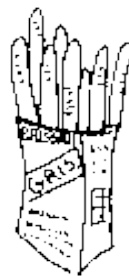
GREMBIULE

grembiule

Grembiule

grembiule

GRI gri *Gri gri*



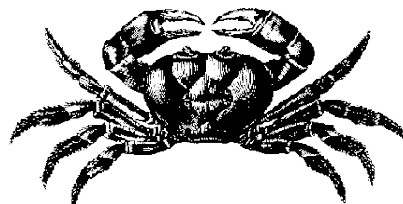
GRISSINI

grissini

Grissini

grissini

GRA gra *Gra gra*



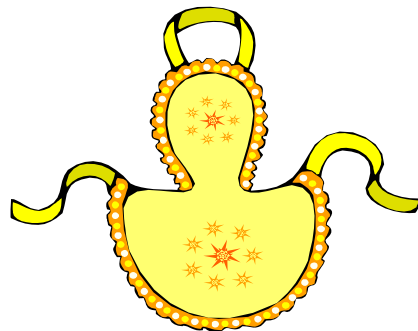
GRANCHIO

granchio

Granchio

granchio

GRE gre *Gre gre*



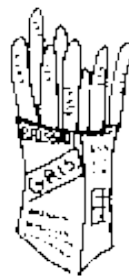
GREMBIULE

grembiule

Grembiule

grembiule

GRI gri *Gri gri*



GRISSINI

grissini

Grissini

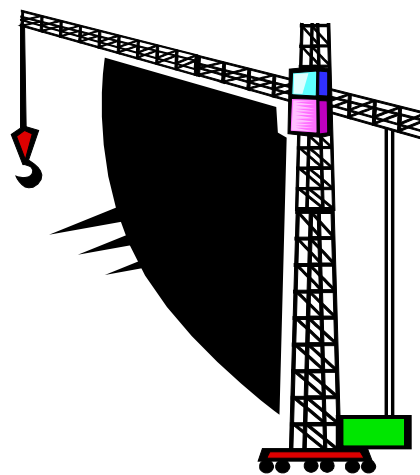
grissini

GRO gro *Gro gro*



GROTTA
grotta
Grotta
grotta

GRU gru *Gru gru*



GRU
gru

Cerca le **GRA**

GRA	PRA	TRA	BRA	GRA	BRA
FRA	TRA	STA	SCA	GRA	PRA
TRA	FRA	GRA	GRA	PRA	GRA

Cerca le **GRE**

GRE	TRE	CHE	GRE	PRE	CHE
CHE	GRE	PRE	TRE	GRE	TRE
PRE	CHE	GRE	CHE	PRE	GRE ⁷

Cerca le **GRI**

GRI	CHI	PRI	TRI	GRI	PRI
TRI	GRI	TRI	GRI	CHI	GRI

Cerca le **GRO**

GRO	STO	PRO	TRO	GRO	PRO
TRO	GRO	PRO	GRO	BRO	GRO

Cerca le **GRU**

STU	GRU	PRU	TRU	GRU	FRU
PRU	SCU	GRU	BRU	PRU	GRU

Cerca le **gra**

gre gra fra gra pra gra

gra tra gra pra sca tra

gro tra pra gra tra gra

Cerca le **gre**

gre tre gre gra pre gro

ste gre fre gre gru gre

gra tre gre gri gre che

Cerca le

gri

gri tri gri chi gri chi

gri gru gri gra pri tri

Cerca le

gro

gro gra pro tro gro cro

gro pro tro gre gri gro

Cerca le

gru

gru tru pru gru pru gri

tru gru pru tru gru pru

Cerca le *gra*

gru gra pra gra fra gra fra tra
pra tra gra fra tra gra gre gra
tra gri gra tra gra cra tra gra

Cerca le *gre*

gre che tre gre fre gro fre che
che gre pre che tre che gre cre
gre tre gri gre che cre che gre

Cerca le *gri*

tri gri mi gro pri chi gri

gri chi gri gro gri gre gri

Cerca le *gro*

tro gro fro pro gro gru gro

gro gri gro gra gro pro gro

Cerca le *gru*

tru gru tru pru gru pru gru

gru gri gra gru gri gru gro

Cerca le *Gra*

Gra Gna Che Fra Fre Fri Gra Fra
Tre Che Chi Che Gne Gra Chi Gra
Fra Gra Fra Che Fra Che Gra Fri

Cerca le *Gre*

Gre Che Tre Che Gre Gra Gru
Tre Gre Gra Che Chi Tre Gre
Gre Tre Che Gre Pre Che Tre

Cerca le *Gri*

Gra Gri Chi Gri Fri Fri Gri Fri

Tre Gra Chi Gri Gne Gri Chi Gri

Cerca le *Gro*

Gra Gro Tro Gro Tro Tro Gro Tro

Tro Gro Gri Gro Gno Gri Tro Gro

Cerca le *Gru*

Tru Gru Gri Gru Gri Fru Gru

Gro Fru Gru Gri Pru Gru Fru

Leggi

Gro

gro

Gro

GRO

gro

Gru

gru

GRU

Gru

gru

Gra

gra

GRA

Gra

gra

Gre

gre

Gre

GRE

gre

Gri

Gri

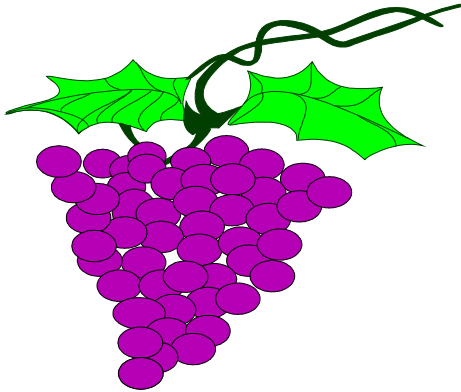
GRI

gri

gri

Leggi

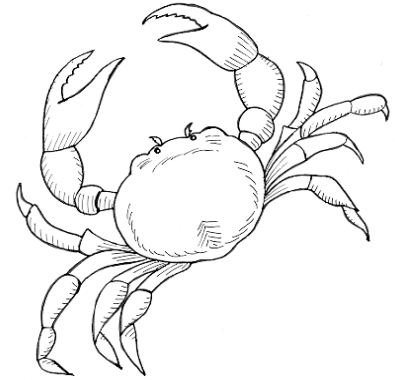
Il grappolo



Il gradino



Il granchio



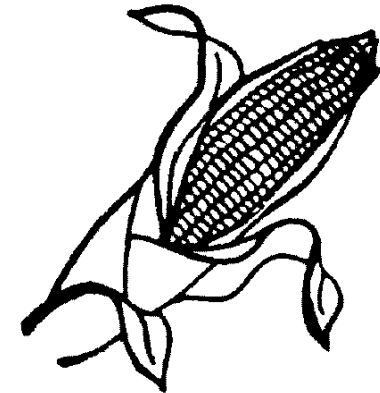
I grattacieli



La grappa

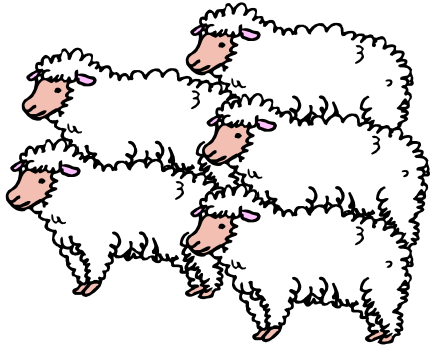


Il granturco

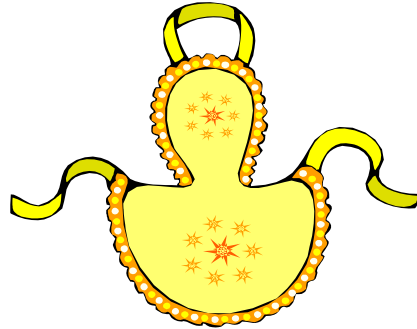


Leggi

Il gregge



Il grembiule



La Grecia



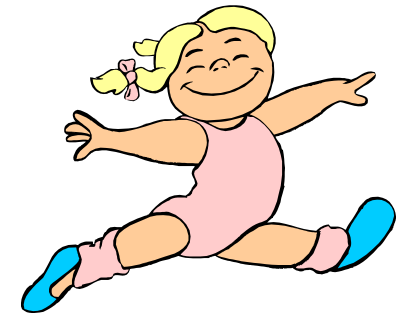
La tigre



Le congressiste

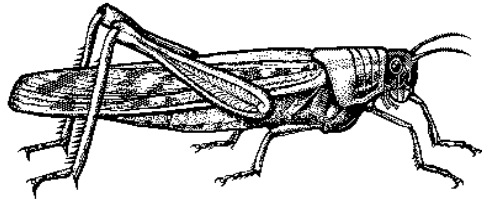


Greta

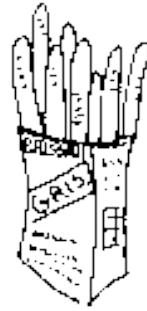


Leggi

Il grillo



I grissini



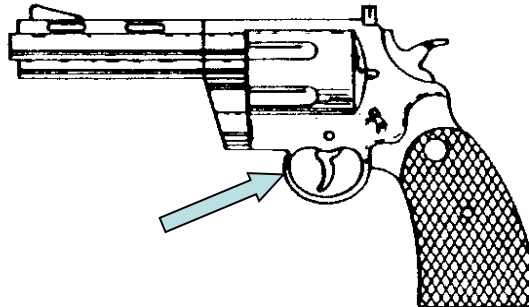
L'agricoltore



Gridare



Il grilletto

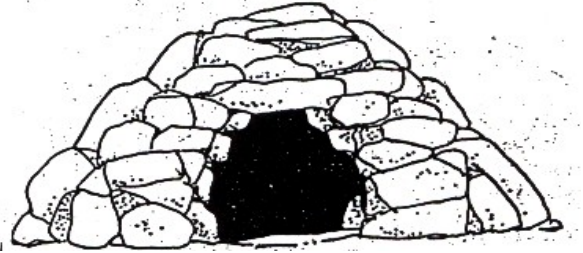


Il grifone

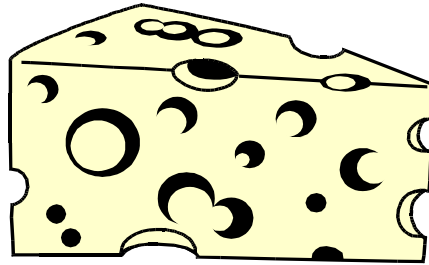


Leggi

La grotta



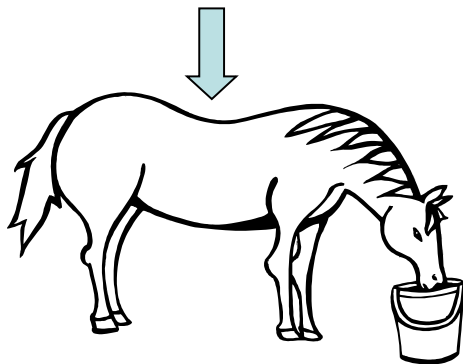
Il groviera



Un uomo grosso



La groppa



Un bambino pigro

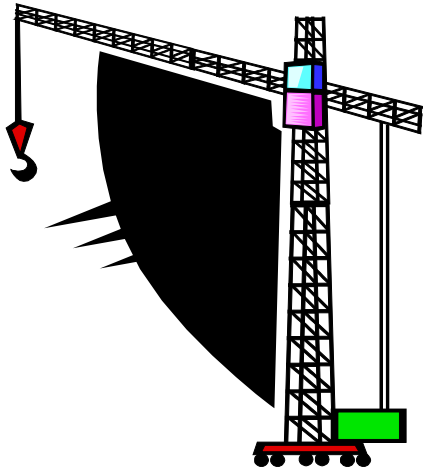


Un uomo magro



Leggi

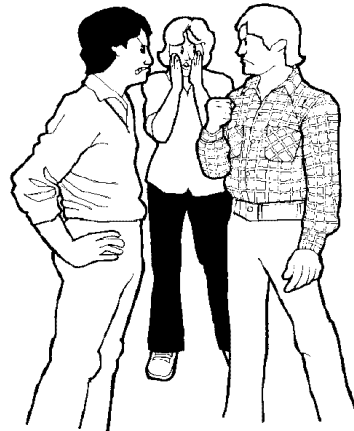
La gru



Il gruzzolo

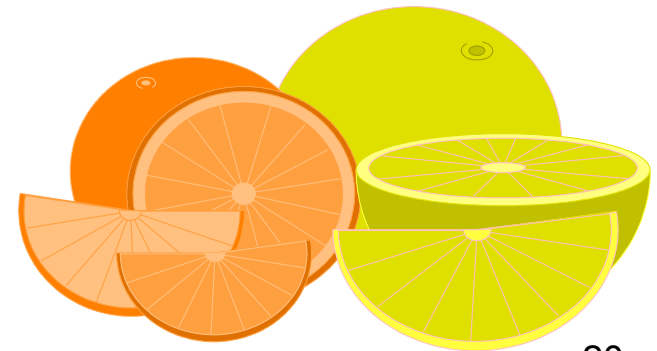
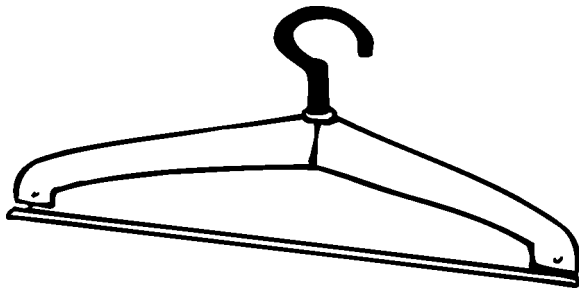


Il gruppo



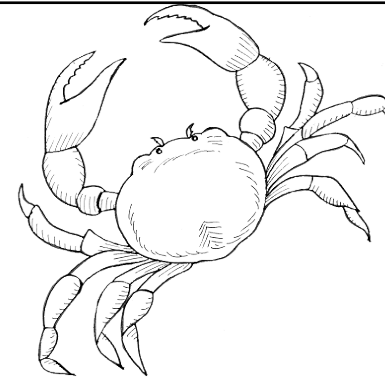
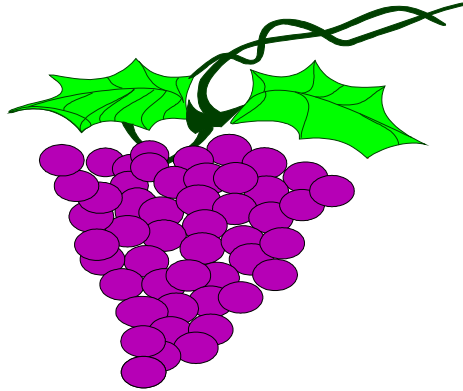
Agrumi

La gruccia



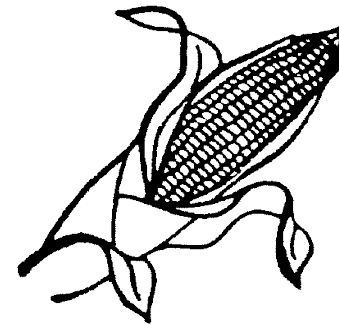
Leggi

Prendi il grappolo
d'uva che
si trova
sulla vite.



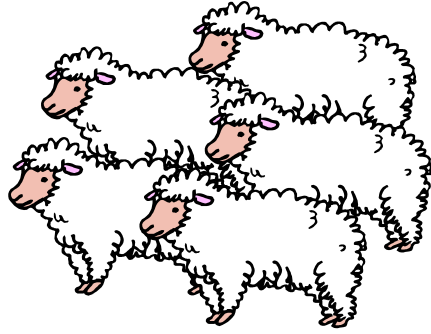
Le chele del granchio
sono molto lunghe.

Scendi in cantina
a prendere la
grappa
preparata
da zio Gabriele.



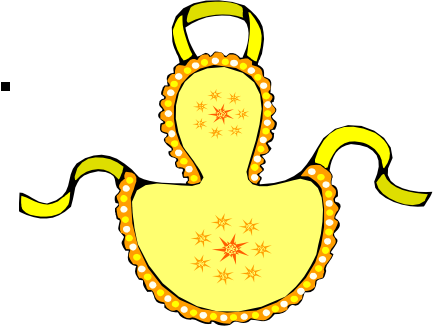
La pannocchia di
granoturco arrostita è
proprio gustosa.

Il gregge di pecore
bruca l'erba
del pascolo.

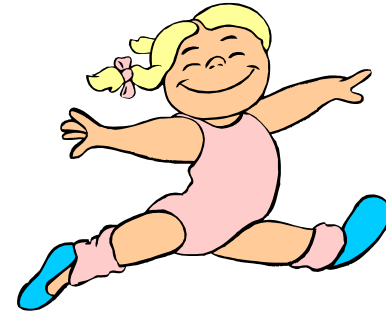


Leggi

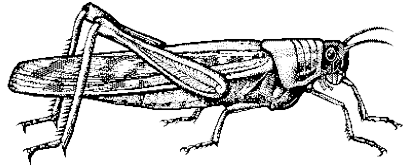
Gabriella mentre cucina
protegge i vestiti con il
grembiule.



La tigre graffia le prede
nella Savana.



Greta danza briosa sopra
il palcoscenico.



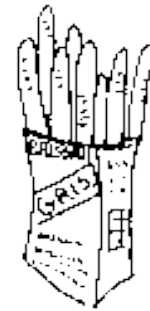
Il grillo gracida
tra le fresche
frasche.



Gregorio scanzonato
grida a teatro.

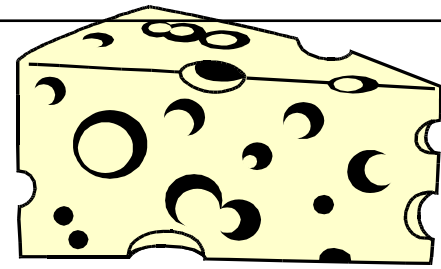
Leggi

L'agricoltore
prepara
la terra per
i frutti
della prossima stagione.

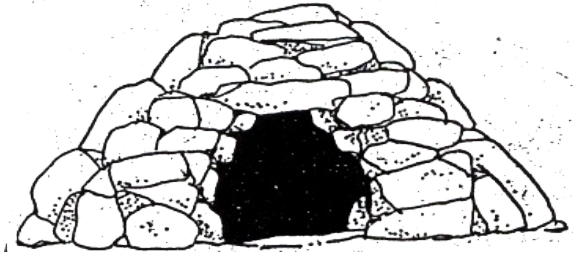


Ieri ho comprato i grissini
freschi e friabili.

Leggi

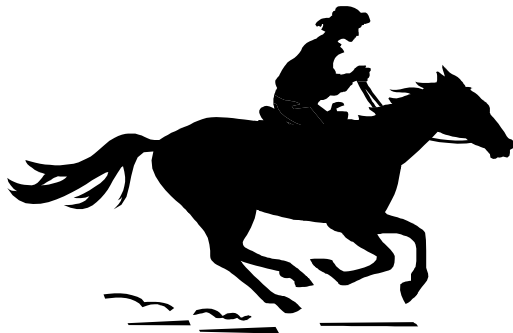


Il groviera è un formaggio con i buchi fresco e morbido.



La grotta è piccola, scura e fredda.

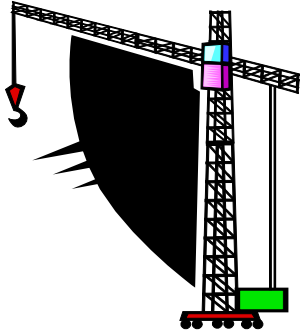
Il bravo fantino sta seduto sulla groppa del cavallo.



Fabrizio è un bambino pigro che sta troppo a letto.

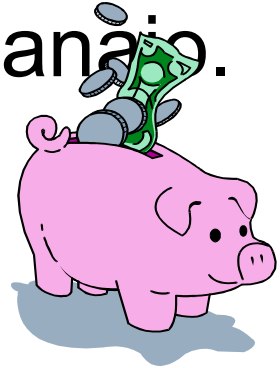


La grande gru
serve per scaricare
le travi di cemento.

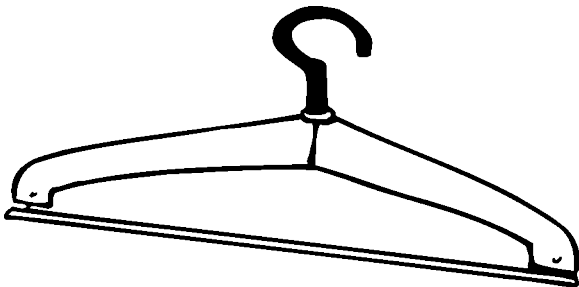


Leggi

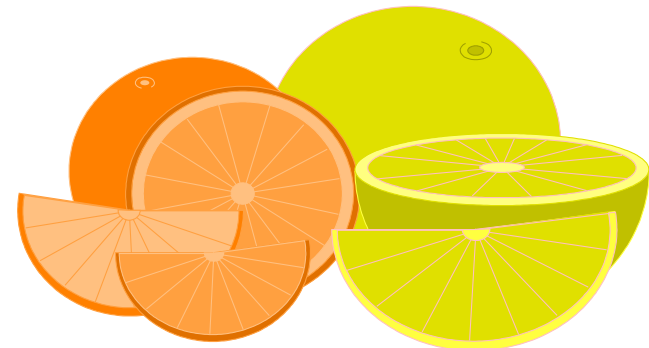
Grazia ha raccolto un
gruzzolo di soldi nel
proprio salvadanaio.



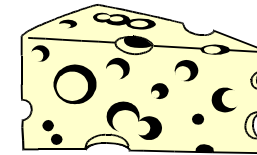
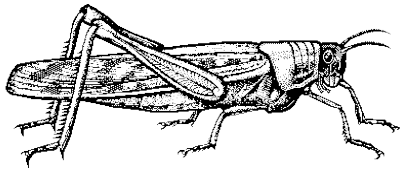
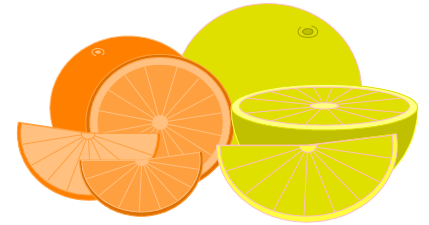
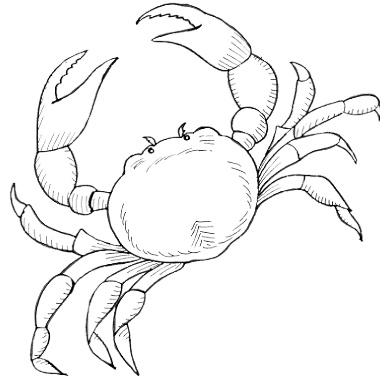
Prendi la gruccia
per appendere i vestiti
stirati nell'armadio.



Gli agrumi sono ricchi di
vitamina C.



Leggi e associa



La tigre

Il grillo

Il granchio

Il groviera

Gli agrumi

Leggi

Gre gra

GRA GRE

Gri Gru

Gri gre

gri gre

gru gri

gro gre

Gri gro

gru gro

gre gra

Gri gro

gra gre

O gre

E gro

O gru

O gri

I gro

u gro

O gre

u gra

o gru

a gri

a gre

i gra

O gru

A gre

i gri

Leggi

Gre fra

GRA FRE

Gri tri

Gri ghe

Fri ghe

gru ghi

Fro gre

Gri ghi

tru gro

tre gra

Gri ghi

gra ghe

O ghe

E fre

O gru

O fri

I gro

u tro

O ghe

u gre

o gru

a gri

a ghi

i gra

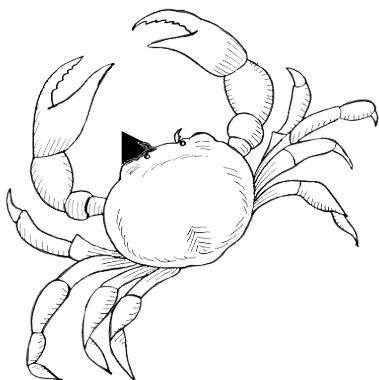
O tru

A ghe

i ghi

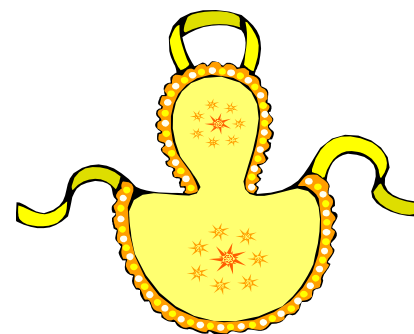
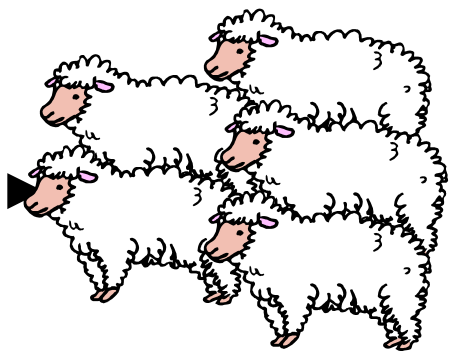
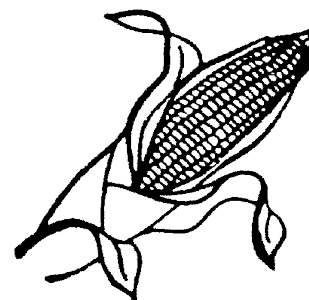
GRA come ...

gra come ...



GRE come ...

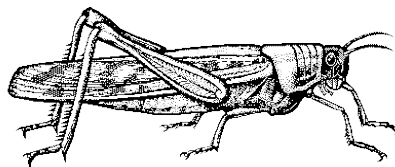
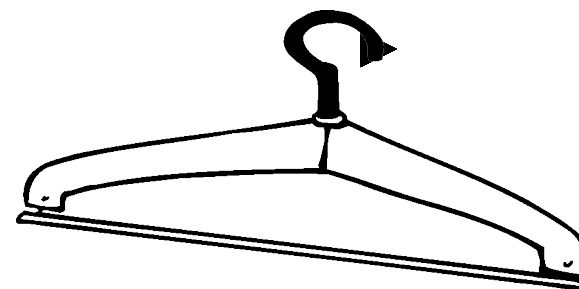
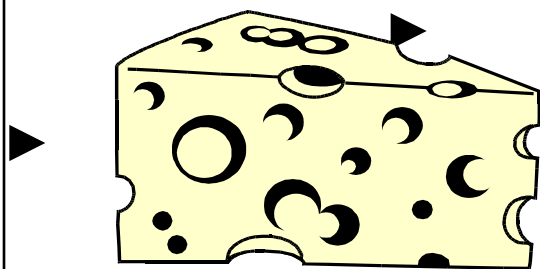
gre come ...



GRI come ...

GRO come ...

GRU come ...



SLA sla *Stla stla*



SLACCIARE
slacciare

Slacciare

slacciare

SLE sle *Stle sle*

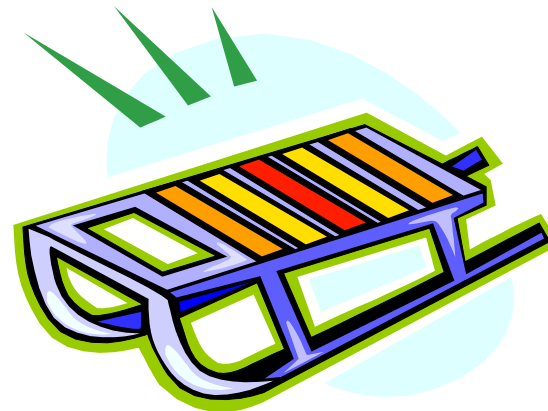


SLEGARE
slegare

Slegare

slegare

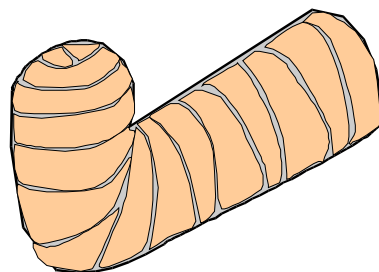
SLI sli *Stli sli*



SLITTA
slitta

Slitta

SLO slo *Slo slo*



SLOGATO

slogato

Slogato

slogato

SLU slu *Slu slu*

SLU

slu

Cerca le **SLA**

SLA	CRA	SLO	STA	SLA	PRA
TRA	SLA	SCA	SLA	CRA	SLE
STA	SLI	PRA	SLA	SLE	SLA

Cerca le **SLE**

SLE	STE	SLU	SLE	PRE	SCE
CHE	SLE	SLI	STE	SLE	TRE
PRE	SCE	SLE	CHE	SLO	SLE

Cerca le **SLI**

SLI SLU STI TRI SLI STI

SCI SLI SLA SLI CHI SLI

Cerca le **SLO**

SLO STO PRO SLA SLO PRO

SLI SLO PRO SLO SCO SLO

Cerca le **SLU**

SCU SLU SLA TRU SLU STU

SLI STU GRU SLU PRU SLU

Cerca le **sla**

sta sla slo sla sca sla

sla cra tra sle sla tra

sla sli pra sla sta sla

Cerca le **sle**

sle slo sle sla pre slo

ste gre slu sle pre sle

sce tre sle sli sle che

Cerca le

sli

sli slo sli sti sli sci

sli chi sli sla pri sli

Cerca le

slo

slo sla pro slu slo sle

slo pro slo sto sli slo

Cerca le

slu

slu slu pru slu pru tru

tru slu scu sli slu stu

Cerca le *sla*

tra sla sle sla sca sla fra tra

pra tra sla sli tra sla sca sla

sta pra sla tra sla cra slu sla

Cerca le *sle*

sle ste slo sle fre slu fre che

che sle pre ste tre sce sle cre

sle tre ste sle sli cre sce sle

Cerca le *sli*

tri sli sti slo pri sci sli

sli sti sli slu sli pri sli

Cerca le *slo*

sto slo tro slu slo sco slo

slo tro slo sle slo pro slo

Cerca le *slu*

tru slu stu slo slu sli slu

slu stu sla slu sli slu slo

Cerca le *Sla*

Sla Gra Sle Fra Fre Fri Sla Fra

Sta Sca Sta Slo Sca Sla Sli Sla

Fra Sla Fra Sta Fra Sca Sla Fra

Cerca le *Sle*

Sle Ste Fre Sle Sle Ste Slo

Fre Sle Sli Sla Sce Fre Sle

Sle Slu Sce Sle Pre Che Fre

Cerca le *Sli*

Sta Sli Chi Sli Fri Pri Sli Stu
Sle Slo Sci Sli Slo Sli Chi Sli

Cerca le *Slo*

Sto Slo Fro Slo Fro Sli Slo Fro
Fro Slo Sla Slo Sli Sla Fro Slo

Cerca le *Stu*

Fru Stu Slo Stu Scu Fru Stu
Sli Fru Stu Sle Sli Stu Fru

Leggi

Sle

sle

Ste

SLE

ste

Sli

sli

SLI

Sli

sli

SLA

sla

Sla

Sla

sla

Slo

slo

Slo

SIO

slo

Stu

slu

Slu

SLU

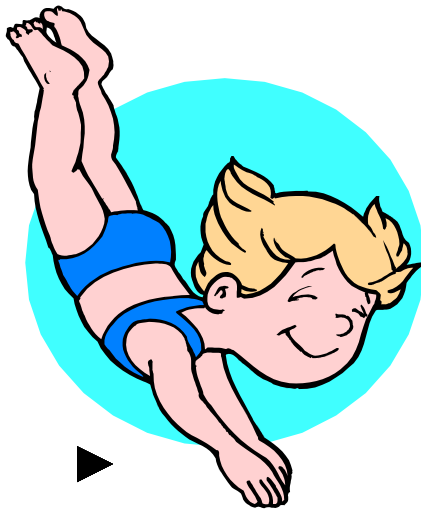
slu

Leggi

Slacciare



Lo slancio



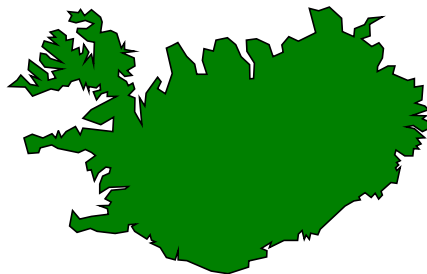
La slavina



Lo slavo



L' Islanda

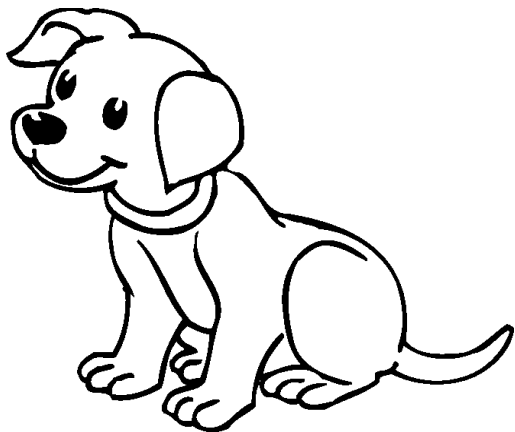


Slanciata



Leggi

Il cane slegato



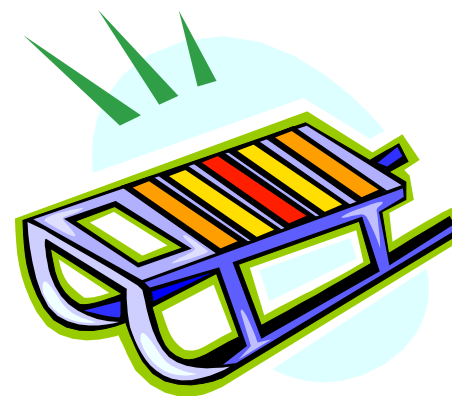
E' sleale



Slittare

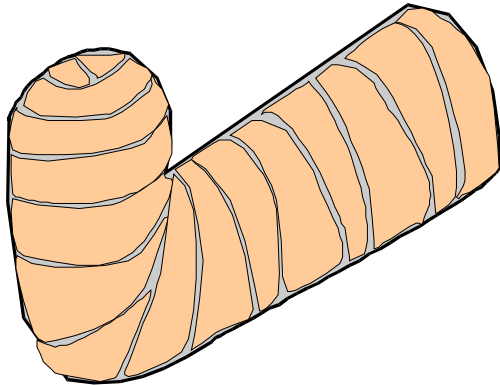


La slitta

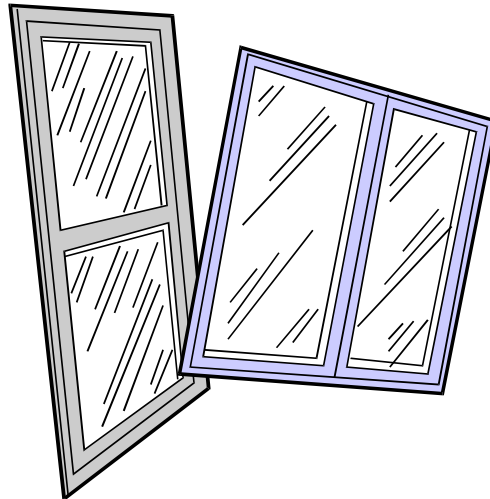


Leggi

Slogato



I vetri
traslucidi



Traslocare

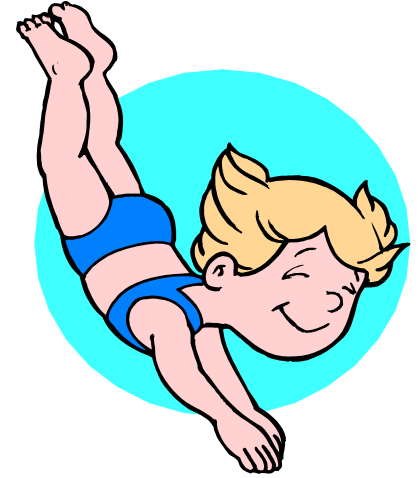


Leggi

Priscilla slaccia
briosa il pacco
comprato.



Stella si dà lo slancio
per tuffarsi
in piscina.



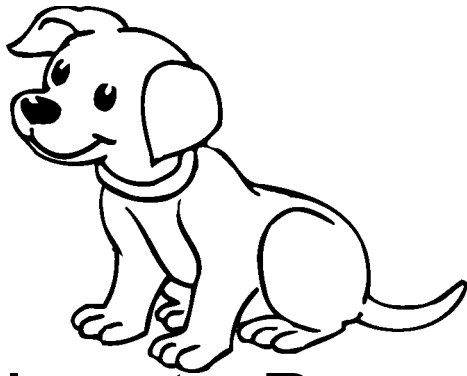
Ho conosciuto uno
slavo molto depresso.

La segretaria di Fausto è
una donna alta e
slanciata.

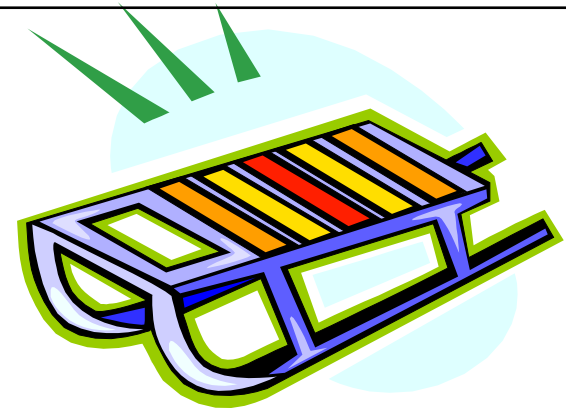


Leggi

Le persone sleali
non trovano
proprio amici.



Ho slegato Brezza
ed è scappato.



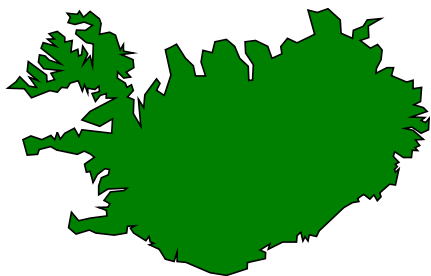
Prendo lo slittino per
sciare sulla neve
fresca.



Graziella prepara i
pacchi per il trasloco.

Leggi

L'Islanda è un'isola
dove fa troppo
freddo.



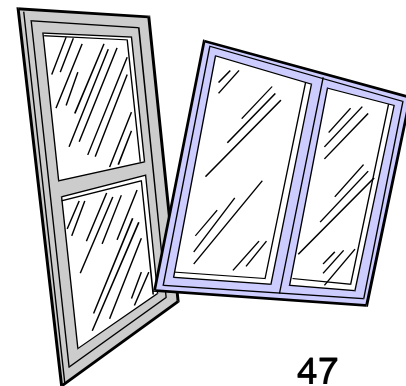
Una slavina ci ha sorpres
dentro
casa.



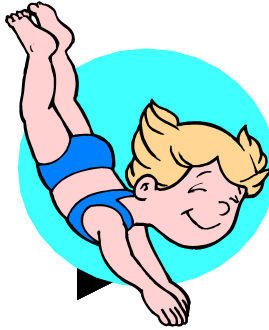
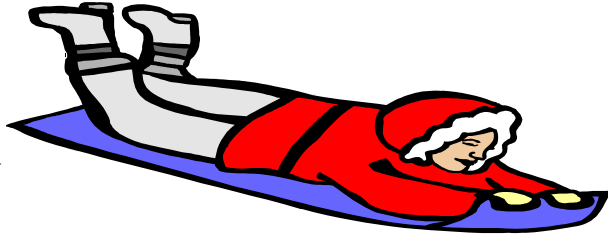
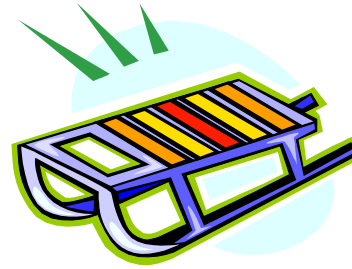
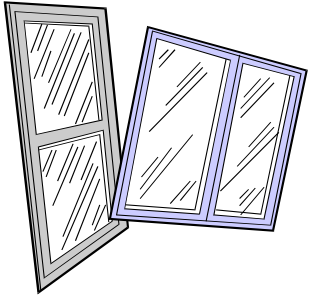
Faustino slitta sulla pista
di ghiaccio.



I vetri traslucidi non
permettono di vedere
dentro le case.



Leggi e associa



La slitta

E' sleale

Vetri traslucidi

Lo slancio

Il trasloco

Slittare

Leggi

Ste sta

SLA SLU

sli sle

slo ste

Slu sli

Sto ste

Sle sli

Slu slo

Ste sta

Sli slo

Sta ste

Slu slo

O sle

E sla

O slu

O sli

I slo

u slo

O ste

u sle

o slu

a sli

a slu

i sla

O ste

A sla

i sli

Leggi

Ste gra

FRE SLU

sli ghe

slo fre

Slu gri

Slo ghe

Gre sli

fru slo

gre sla

Sli gro

Sta gre

Slu ghi

O sle

E gra

O fru

O sli

I slo

u fro

O ghe

u fre

o slu

a sla

a gru

i sla

O fri

A ghi

i sli

CLA cla *Cla da*

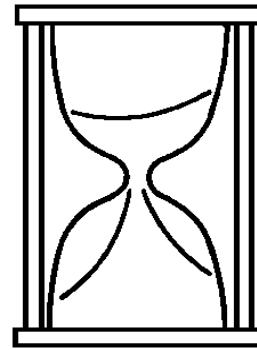


CLAVA
clava

Clava

clava

CLE cle *Cle de*



CLESSIDRA
clessidra

Clessidra

clessidra

CLI cli *Cli di*

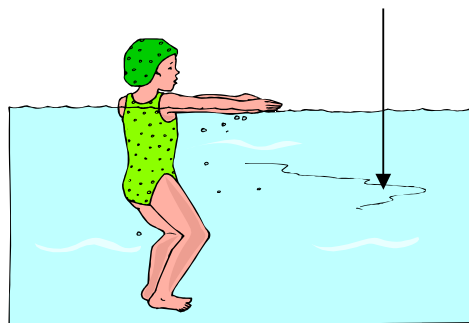


CLISTERE
clistere

Clistere

clistere

CLO clo *Clo clo*



CLORO

cloro

Cloro

cloro

CLU clu *Clu clu*



CLU

clu

Cerca le **CLA**

CLA	CRA	PRA	STA	CLA	CLI
CLU	CLA	SCA	CLA	CRA	CLA
STA	TRA	CLO	CLE	TRA	CLA

Cerca le **CLE**

CLE	STE	CHE	CLA	CLI	SCE
CHE	CLE	PRE	STE	CLE	CLU
PRE	CLO	SLE	CHE	PRE	CLE

Cerca le **CLI**

CLI	CHI	CLO	TRI	CLI	STI
SCI	CLA	SCI	CLI	CLU	CLI

Cerca le **CLO**

CLO	STO	PRO	CLI	CLO	PRO
CLA	CLE	PRO	CLO	SCO	CLO

Cerca le **CLU**

CLO	CLU	PRU	TRU	CLU	STU
PRU	STU	GRU	CLU	CLI	GRU

Cerca le **cla**

cli cla fra cla sca sla

cla clo tra pra cla tra

cla sta pra cla cle cla

Cerca le **cle**

cle cli cle sla pre clo

cle gre fre cle clu cle

sce tre cle clo cle che

Cerca le

cli

cli clo cli sti cli sci

cli chi cli clu pri tri

Cerca le

clo

clo cli pro tro clo sco

clo pro clo cle sli clo

Cerca le

clu

clu clo pru clu pru tru

tru clu cli tru clu stu 56

Cerca le *da*

tra da clo da sca da fra tra

pra tra cla sta cli cla sca da

sta pra cla tra cla cra clu da

Cerca le *de*

de di tre de fre sce fre che

che de pre clu tre sce de cre

sle tre ste de che cre clo de

Cerca le *cli*

tri cli clo tri pri sci cli

cli sti cli sci cli du cli

Cerca le *clo*

sto clo tro cli clo sco clo

clo tro clo sco clo de clo

Cerca le *clu*

tru clu cli pru clu scu clu

clu stu sla clu de clu slo

Cerca le *Cla*

Cla Gra Cle Fra Fra Cli Cla Fra
Sta Sca Cla Sla Sca Cla Sla Cla
Fra Cla Fra Sta Fra Sca Cla Fra

Cerca le *Cle*

Cle Clu Fre Cle Ste Ste Fre
Fre Cle Cli Sle Sce Fre Cle
Cle Fre Sce Cle Clo Che Fre

Cerca le *Cli*

Sli Cli Chi Cli Fri Clo Cli Fri

Sli Clo Cla Cli Sti Cli Chi Cli

Cerca le *Clo*

Sto Clo Fro Clo Fro Pro Slo Fro

Fro Clo Sco Clo Sli Sla Fro Clo

Cerca le *Clu*

Fru Clu Stu Clu Scu Fru Clu

Cle Fru Clu Cli Pru Clu Fru

Leggi

Cle

cle

Cle

CLE

cle

Cli

Cli

CLI

cli

cli

Clo

clo

Clo

CLO

clo

CLA

cla

Cla

Cla

cla

Clu

clu

CLU

Clu

clu

Leggi

La
proclamazione



Il clarinetto



La classe



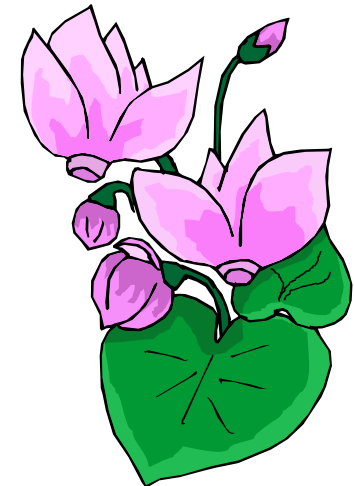
Claudio



In clausura



Il ciclamino

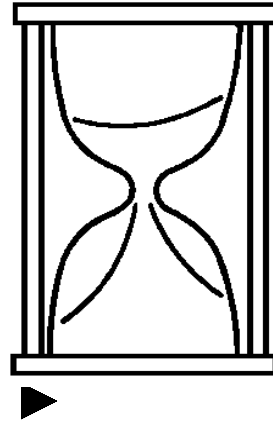


Leggi

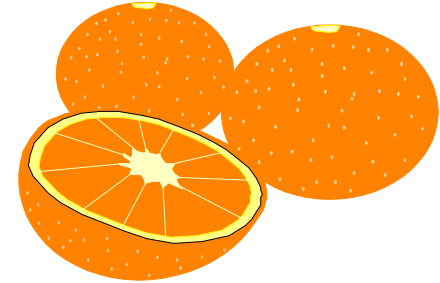
Il clero



La clessidra



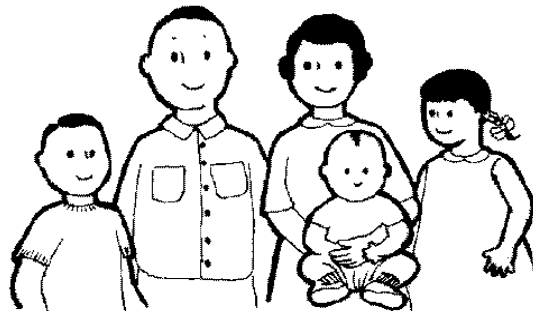
Le clementine



Zancle



Il nucleo familiare



Clemente

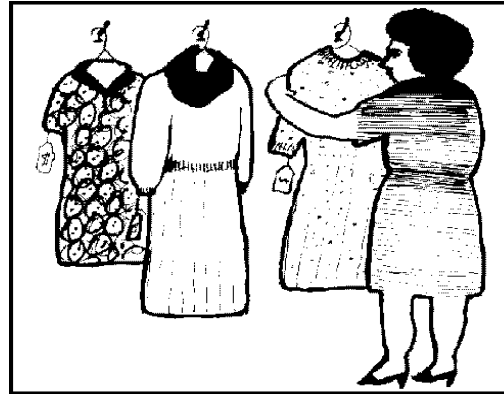


Leggi

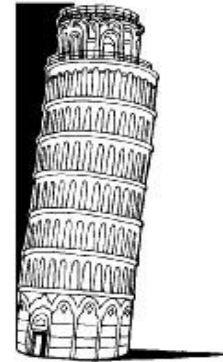
In clinica



La cliente



E' inclinata



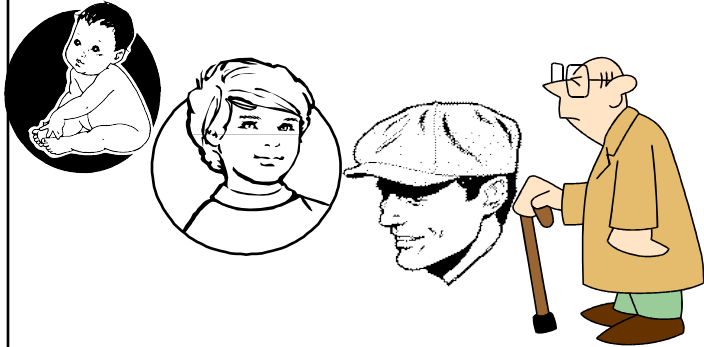
Il clima rigido



Clio

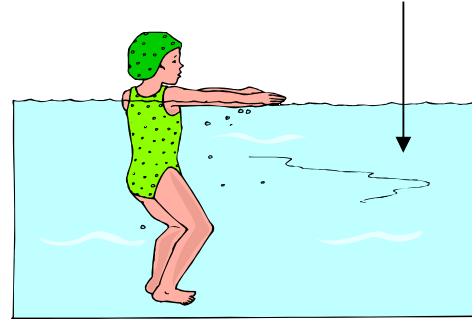


Il ciclo della vita

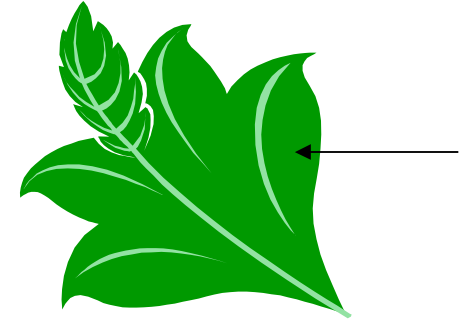


Leggi

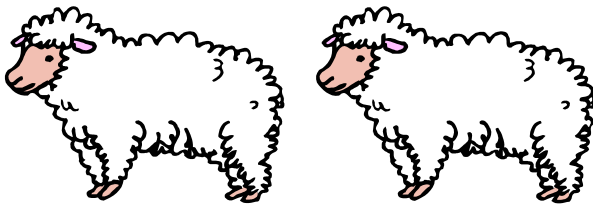
Il cloro



La clorofilla



Animali clonati



Clotilde



Leggi

Recluso



Il club



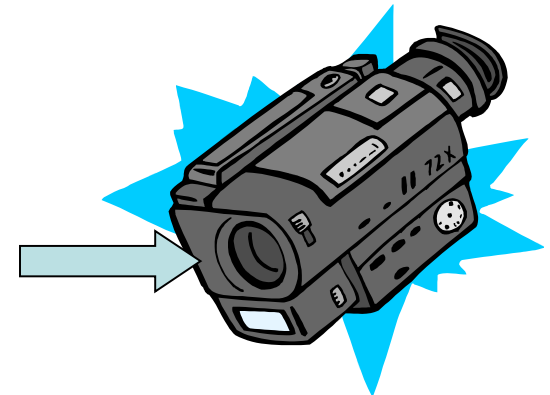
Il cluedo



La conclusione



E' occluso

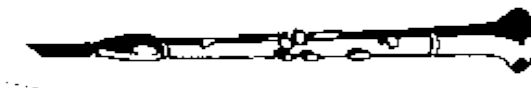


I laureati sono stati
appena proclamati
dottori dai
professori.



Leggi

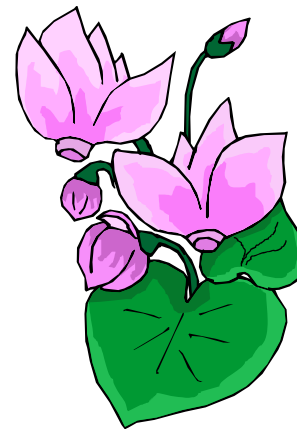
Claudia ha comprato un
clarinetto professionale.



La suora ha scelto di
prendere i voti di
clausura.



Clotilde ha raccolto i
ciclamini nel bosco.

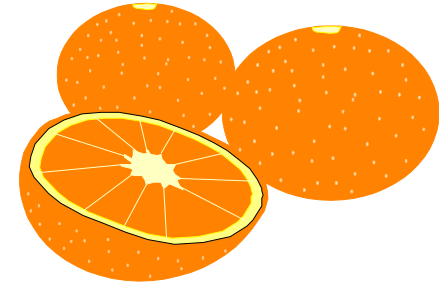


Leggi

Il clero è sempre meno numeroso.



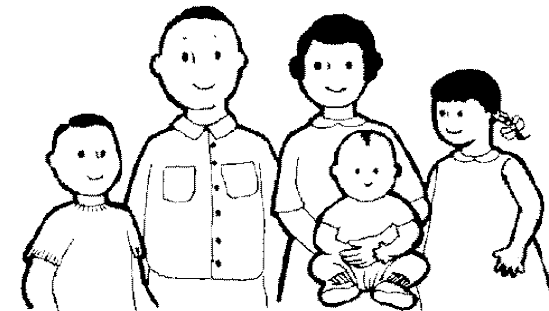
Prendo il succo di clementine per il raffreddore.



Zancle era il vecchio nome della città di Messina.



Il nucleo familiare è composto da due adulti e tre bambini.

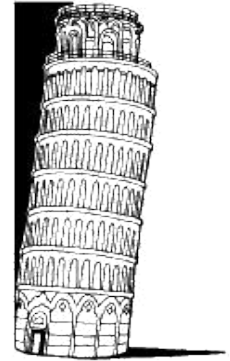


Clara è ricoverata in clinica perché si è fratturata la clavicola.

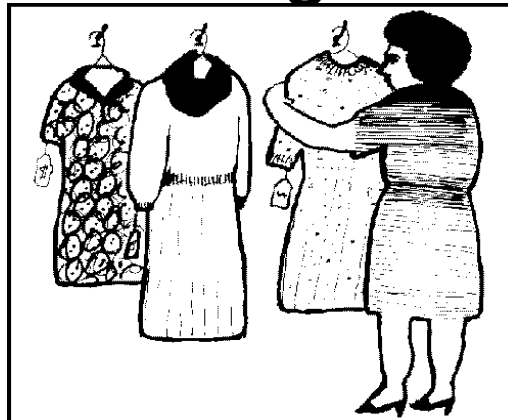


Leggi

La torre di Pisa è inclinata per il troppo peso.



La cliente prende i vestiti dalle grucce del negozio.



Clio è il cane di Claudio che è scappato di casa.

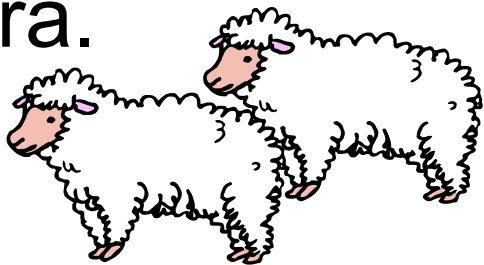


Leggi

Osserva come procede
il ciclo della vita.



Alcuni scienziati sono
riusciti a clonare una
pecora.



La clorofilla è la sostanza
che da forza alla pianta.



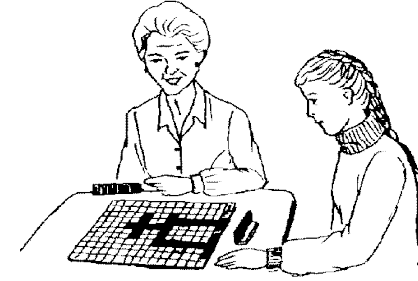
Nonna Clotilde è troppo
brava nel preparare la
pasta al pesto.



Leggi

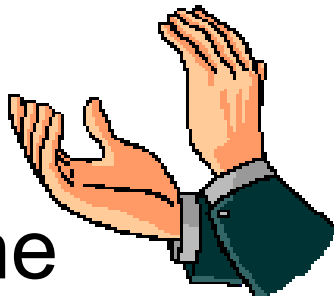


Il brigante è stato
recluso in prigione per
aver truffato.

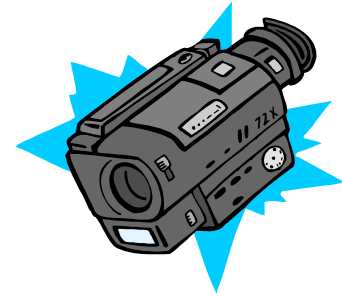


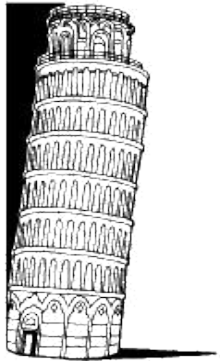
Grazia e Priscilla
giocano al cluedo che
è uno stupendo gioco.

Conclusa la
proclamazione
i laureati furono
acclamati.



L'obiettivo della
cinepresa è stato
occluso prima di
iniziare la ripresa.





Leggi e associa



È inclinata

Il recluso

Il clero

Il clarinetto

La clorofilla

Leggi

Cle da

CLA CLE

Cli cle

Clu di

Clu cli

Clo du

Cli clo

Clu clu

de da

Cli cla

Cla du

Clu clo

O cle

E cla

O clu

O di

I clo

u do

O de

u cle

o clu

a cli

a du

i cla

O de

A cla

i cli

Leggi

Gre da

GRA CLE

Gri cle

Fri di

Gru cli

Fro du

Gri clo

slo clu

de gra

sli cla

Fra du

Slu clo

O cle

E fra

O gru

O di

I clo

u slo

O de

u gre

o clu

a fri

a fru

i cla

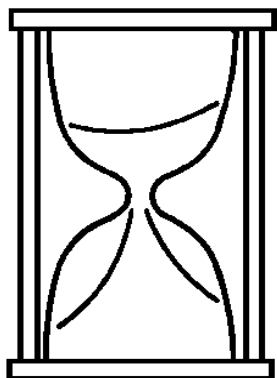
O fre

A sle

i cli

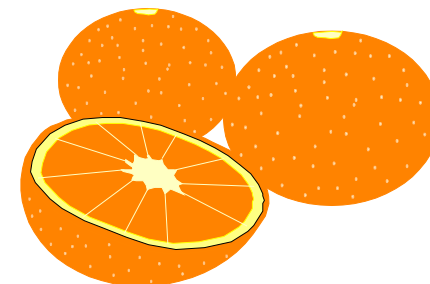
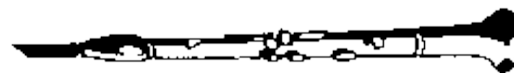
CLA come ...

Cla come ...



CLE come ...

Cle come ...

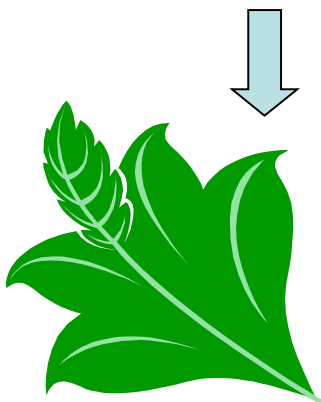
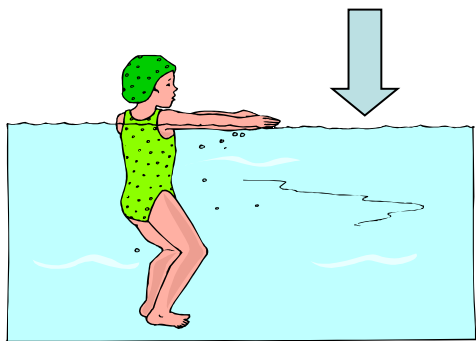


CLI come ...

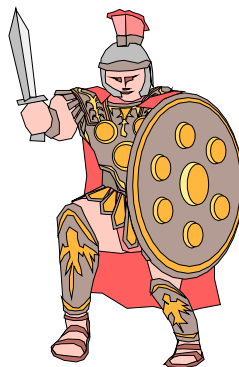
Clu come ...

CLO come ...

clo come ...



GLA gla *Gla gla*



GLADIATORE

gladiatore

Gladiatore

gladiatore

GLE gle *Gle gle*

GLE

gle

Gle

gle

GLI gli *Gli gli*



GLICERINA

glicerina

Glicerina

glicerina

GLO glo *Glo glo*



GLOBO

globo

Globo

globo

GLU glu *Glu glu*



GLUCOSIO

glucosio

Glucosio

glucosio

Cerca le **GLA**

GLA	GRA	PRA	GLI	GLA	PRA
TRA	GLA	GLO	GLA	GRA	GLA
STA	GLE	PRA	GLA	GLU	GLA

Cerca le **GLE**

GLE	GLI	GRE	GLE	PRE	SCE
GRE	GLA	PRE	GLO	GLE	TRE
GLU	SCE	SLE	GRE	PRE	GLE

Cerca le **GLI**

GLI	GRI	STI	GLO	GLI	STI
SCI	GLI	GLE	GLI	CHI	GLI

Cerca le **GLO**

GLO	STO	PRO	GLU	GLO	PRO
GLI	GLO	PRO	GLO	SCO	GLO

Cerca le **GLU**

SCU	GLU	GLI	TRU	GLU	STU
GLU	STU	GRU	GLU	GLE	GRU

Cerca le

gla

glo gla fra gla sca sla

gla gra gli pra gla tra

gla sta pra gla gle gla

Cerca le

gle

gle tre gle sle gli glo

ste gre glo gle pre gle

sce glu gle gre gle gre

Cerca le

gli

gli

gle

gli

sti

gli

sci

gli

glu

gli

sla

pri

tri

Cerca le

glo

glo

slo

gla

tro

glo

sco

glo

pro

glo

glu

sli

glo

Cerca le

glu

glu

glo

pru

glu

pru

tru

tru

glu

scu

gle

glu

stu

Cerca le *gla*

tra gla glu gla sca gla fra tra

pra tra gla gle tra gla sca gla

sta pra gla tra gla glu sca gla

Cerca le *gle*

gle ste tre gle fre sce fre gre

gre gla pre ste tre sce gle gre

sle tre ste gle ghe gre sce gle

Cerca le *gli*

glo gli sti tri pri sci gli

gli sti gli glu gli pri gli

Cerca le *glo*

sto glu tro pro glo sco glo

glo tro glo sco glo gli glo

Cerca le *glu*

gli glu stu pru glu scu glu

glu stu slu glu glo glu slu

Cerca le *Gla*

Gla Gra Sla Fra Fre Fri Gla Fra
Sta Sca Gle Slo Sca Gla Sli Gla
Fra Glo Fra Sta Fra Sca Gla Fra

Cerca le *Gle*

Gle Gla Fre Gle Sle Ste Fre
Gli Gle Gre Sle Sce Fre Gle
Gle Fre Sce Gle Glu Che Fre

Cerca le

Gli

Sli Gli Chi Gli Fri Pri Gle Tri

Sli Glo Sci Gli Sti Gla Glu Gli

Cerca le

Glo

Sto Glo Tro Glo Fro Pro Slo Tro

Tro Gla Sco Glo Sli Sla Glu Glo

Cerca le

Glu

Fru Glu Stu Glu Scu Fru Glu

Gla Glo Glu Sle Pru Glu Fru

Leggi

Gli

Gli

GLI

gli

gli

GLO

glo

Glo

Glo

glo

Glu

glu

Glu

GLU

glu

Gla

gla

GLA

Gla

gla

Gle

gle

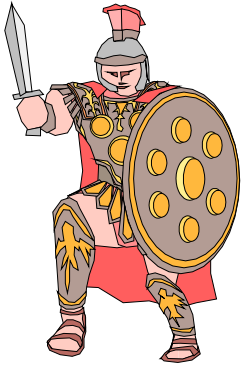
Gle

GLE

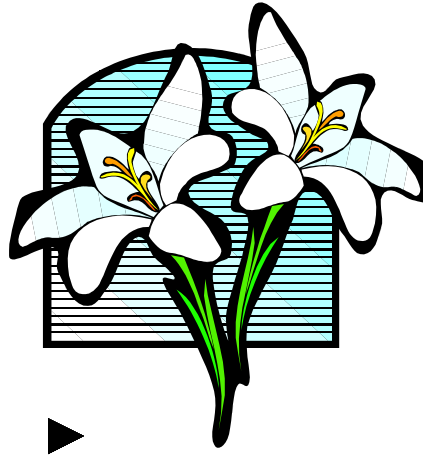
gle

Leggi

Il gladiatore



Il gladiolo



La glassa



Clima glaciale



La sigla

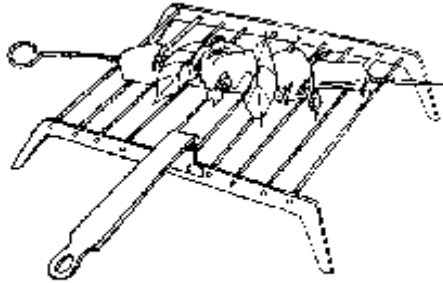


Leggi

Il coniglio



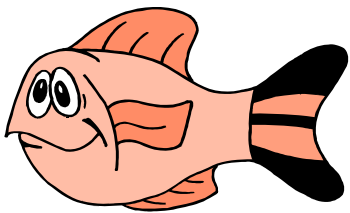
La griglia



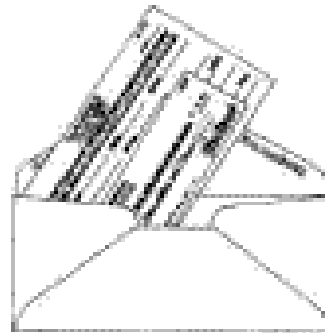
Le ciglia



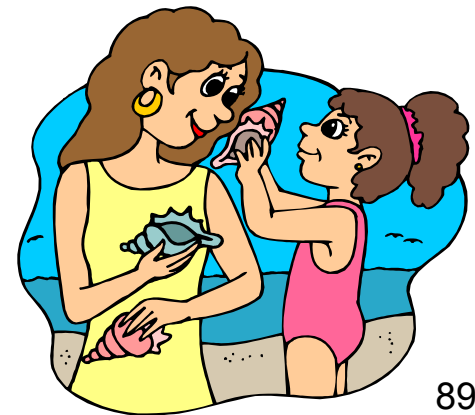
La triglia



Il vaglia

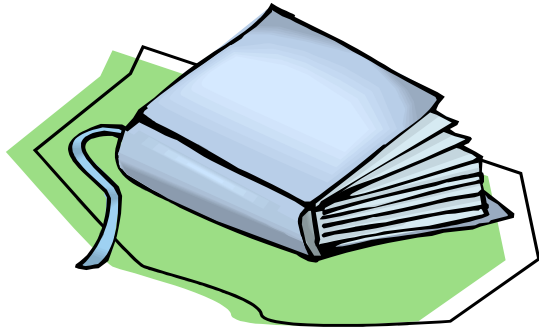


La figlia



Leggi

Il glossario



Il globo



Gloria



I globuli



La gloria



Leggi

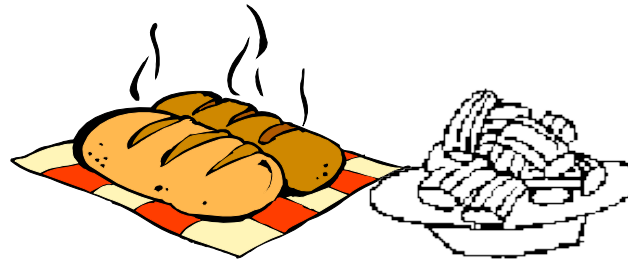
Il glucosio



Deglutire

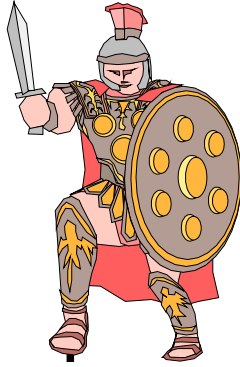


Il glutine

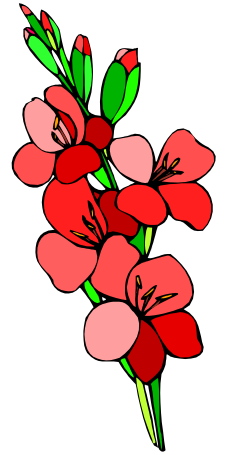


Leggi

Il gladiatore
combatteva
contro
le bestie feroci.



Il gladiolo è il fiore
che trovi
in giardino
tra le margherite
e i ciclamini.



Durante l'inverno il clima
diventa glaciale e fa
molto freddo.



Due grandi star
cantano la sigla del
programma più visto.

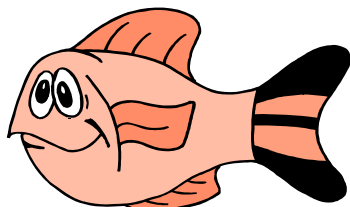


Leggi

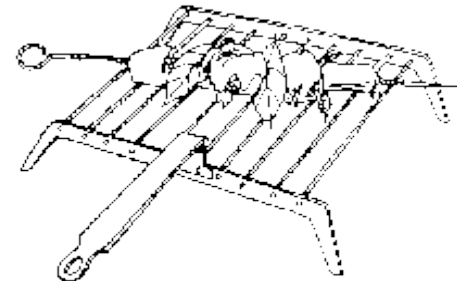
I conigli della fattoria
di Francesca
sono tutti bianchi.



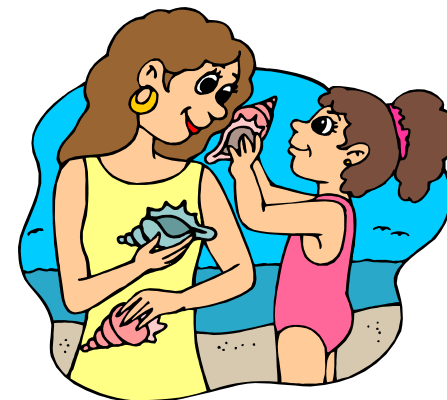
La triglia fresca
appena pescata è buona
se gustata
alla griglia.



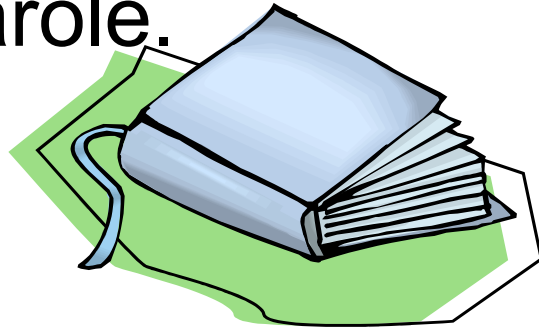
La griglia serve ad
arrostitire la carne sulla
brace.



La figlia porge alla
mamma le conchiglie che
ha trovato sulla sabbia.



Il glossario è un libro
dove si trovano
tutte le parole.



Leggi

Il globo rappresenta
praticamente la terra.



Gloria è una
bambina briosa
che scherza ed è
sempre allegra.



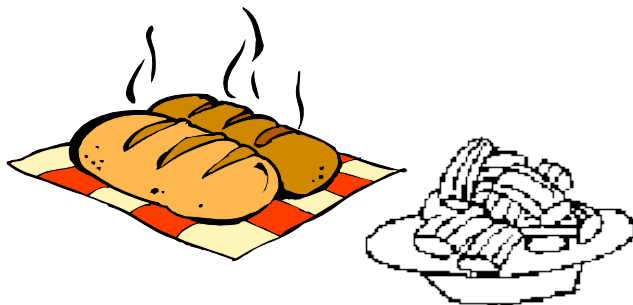
Gabriele è un trapezista che
vincendo il premio ha
ottenuto tanta gloria.

Leggi

Per digerire si deve masticare e deglutire bene i bocconi.

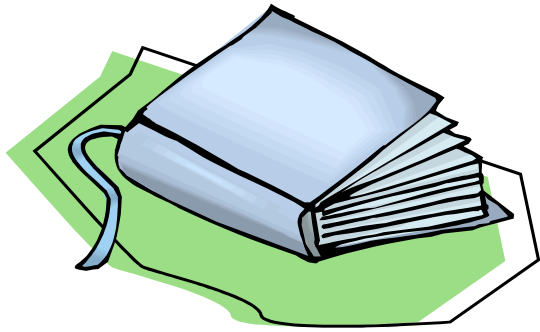


Il glutine si trova nella pasta e nel pane.

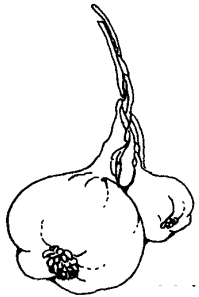
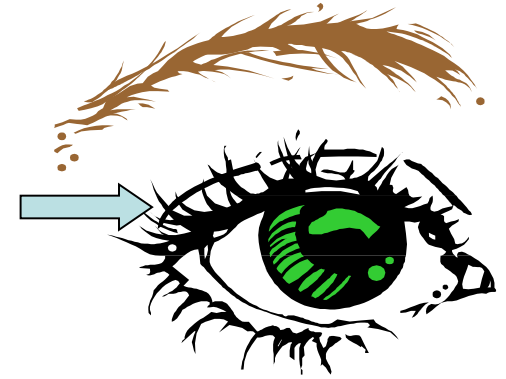


Il glucosio è una sostanza che troviamo nello zucchero.





Leggi e associa



Le ciglia

La glassa

L'aglio

Il glucosio

Il glossario

Leggi

gla gle

GLA CLE

gli cle

glu gli

Glu gli

glo glu

Gle clo

glu gla

gle gla

gli gla

gla glu

glu glo

O gle

E gla

O glu

O gli

I glo

u glo

O gle

u gle

o glu

a gli

a glu

i gla

O gle

A gle

i gli

Leggi

gla da

GLA CLE

gli sle

glu di

Glu gri

glo du

Gle clo

glu slu

gre gla

gle cla

gla gru

glu clo

O gle

E gla

O gru

O sli

I clo

u glo

O gle

u cle

o slu

a gri

a glu

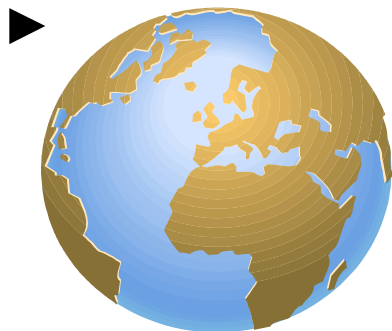
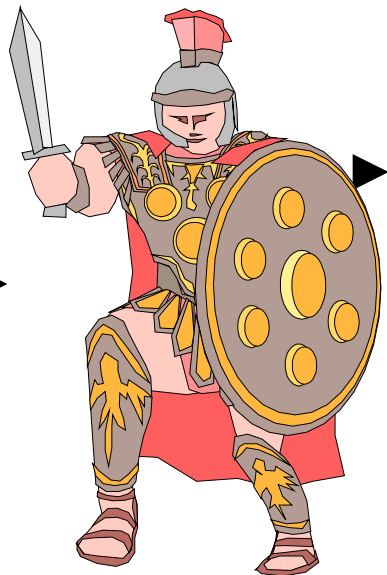
i cla

O gle

A sle

i gli

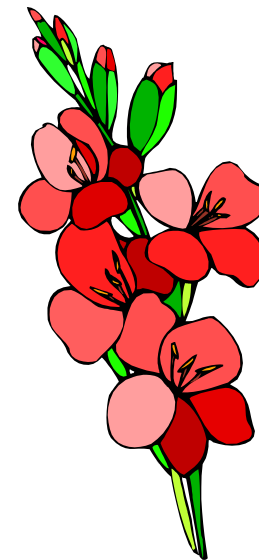
GLA come ...
gla come ...



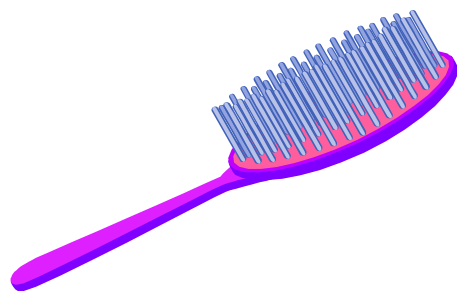
GLI come ...
GLU come ...



GLO come ...



SPA spa *Spa spa*



SPAZZOLA

spazzola

Spazzola

spazzola

SPE spe *Spe spe*



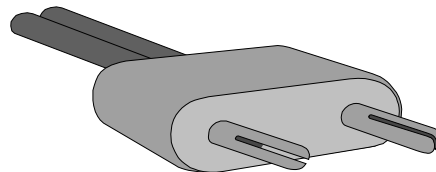
SPECCHIO

specchio

Specchio

specchio

SPI spi *Spi spi*



SPINA

spina

SPO spo *Spo spo*



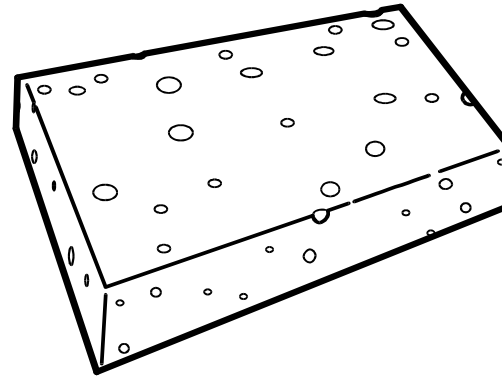
SPOSA

sposa

Sposa

sposa

SPU spu *Spu spu*



SPUGNA

spugna

Spugna
101

spugna

Cerca le **SPA**

SPA	SPI	PRA	STA	SPA	PRA
TRA	SPA	SPE	SPA	GRA	SPA
STA	TRA	PRA	SPA	SPO	SPA

Cerca le **SPE**

SPE	SPI	GRE	SPE	PRE	SCE
GRE	SPE	PRE	SPO	SPE	TRE
SPU	SCE	SLE	GRE	PRE	SPE ₁₀₂

Cerca le **SPI**

SPI	GRI	SPO	TRI	SPI	STI
SCI	SPI	SCI	SPI	SPU	SPI

Cerca le **SPO**

SPO	STO	PRO	SPE	SPO	PRO
SPI	SPO	PRO	SPO	SCO	SPO

Cerca le **SPU**

SPO	SPU	PRU	TRU	SPU	STU
SPU	STU	GRU	SPU	SPU	GRU ₁₀₃

Cerca le **spa**

spa	spo	fra	spa	sca	sla
sta	gra	spa	spi	spa	tra
spa	sta	pra	spa	spe	spa

Cerca le **spe**

spe	spi	spe	sle	pre	cle
ste	gre	spo	spe	pre	spe
sce	tre	spe	gre	spe	spu

Cerca le

spi

spi tri spe sti spi sci

spi gri spi sli pri tri

Cerca le

spo

spo slo pro tro spa sco

spo pro spo sto slo spo

Cerca le

spu

spu stu pru spu pru tru

tru spo scu tru spu stu 105

Cerca le *spa*

tra spa sta spo sca spa fra tra

pra tra spa sta tra spa sca spa

sta pra spe tra spa gra sca spa

Cerca le *spe*

spe ste tre spe fre sce fre gre

gre spa pre ste tre sce spe gre

sle tre ste spe ghe gre sce spe

Cerca le *spi*

tri spi sti tri pri sci spi

spe sti spi sci spi pri spo

Cerca le *spo*

sto spo tro pro spa sco spo

spo tro spo sco spo pro spo

Cerca le *spu*

tru spu stu pru spu scu spu

spu stu spa spu sli spu slu

Cerca le *Spa*

Spa Gra Sla Fra Fra Gra Spa Fra
Sta Sca Spa Spo Sca Spa Sla Spa
Fra Spa Fra Sta Fra Sca Spa Fra

Cerca le *Spe*

Spe Ste Tre Spe Ste Ste Tre
Tre Spe Gre Sle Sce Tre Spe
Spe Tre Sce Spe Pre Che Tre

Cerca le *Spi*

Sli Spi Chi Spi Fri Pri Spi Tri
Sle Spo Sci Spi Sti Spi Chi Spi

Cerca le *Spo*

Sto Spo Tro Spo Fro Pro Slo Tro
Tro Spo Sco Spo Spa Sla Tro Spo

Cerca le *Spu*

Fru Spu Stu Spu Scu Fru Spu
Spi Fru Spu Slu Pru Spu Fru

Leggi

Spo

spo

Spo

SPO

spo

Spu

Spu

SPU

spu

spu

SPA

spa

Spa

Spa

spa

Spe

spe

Spe

SPE

spe

Spi

spi

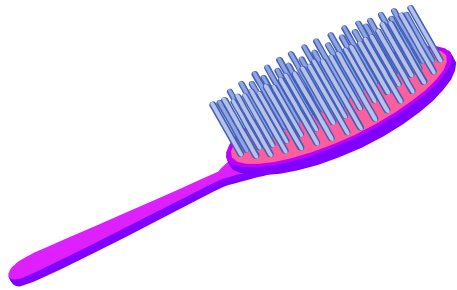
SPI

Spi

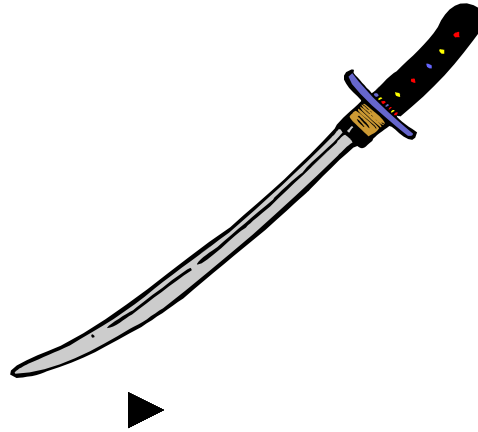
spi

Leggi

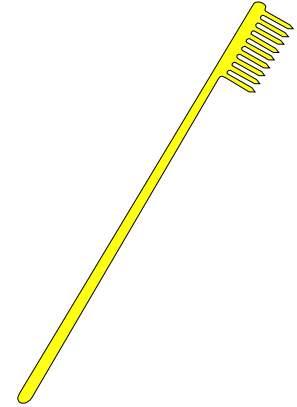
La spazzola



La spada



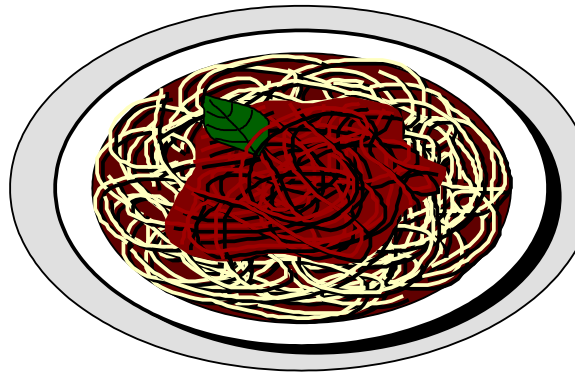
Lo spazzolino



Le spalle



Gli spaghetti



La spagnoletta



Leggi

Lo specchio



L'ospedale



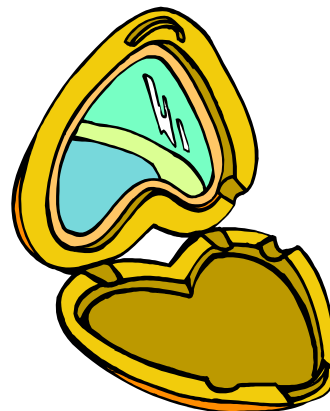
Lo spettacolo



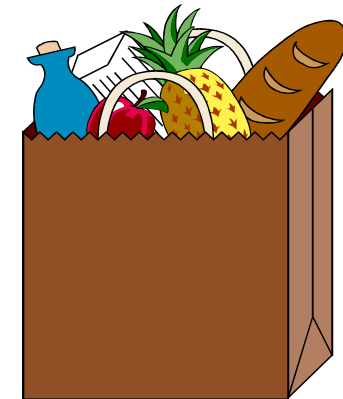
Le spezie



Lo specchietto

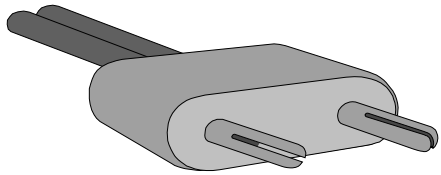


La spesa



Leggi

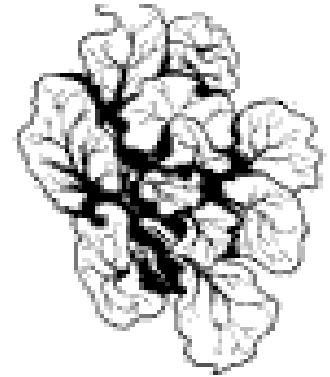
La spina



Le spighe



Gli spinaci



La spigola



Gli spiccioli



L'aspirapolvere

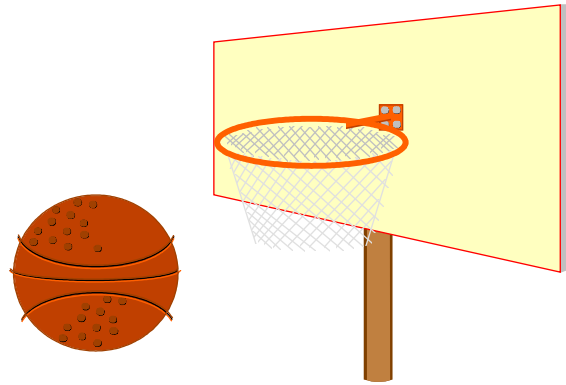


Leggi

La sposa



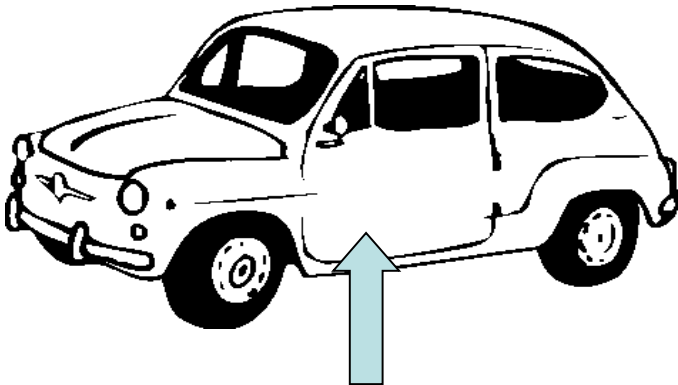
Lo sport



Il rospo



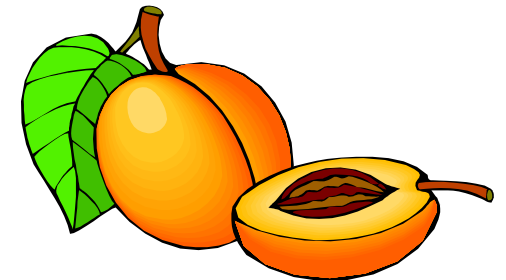
Lo sportello



E' sporco

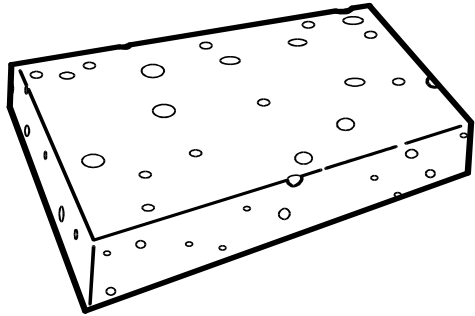


Le nespole



Leggi

La spugna



Lo spuntino



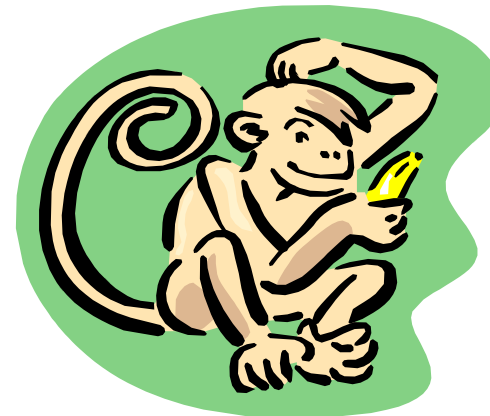
Lo spumante



Il cespuglio



Spulciare

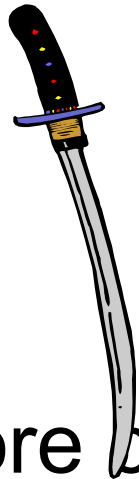
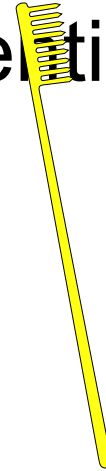


Leggi

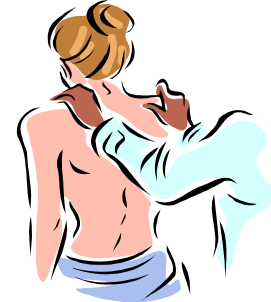
La mamma si spazzola i lunghi capelli di fronte allo specchio.



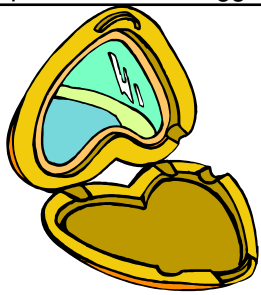
Gloria tutte le mattine prende lo spazzolino per lavarsi i denti.



Il gladiatore combatte contro i nemici usando la spada.



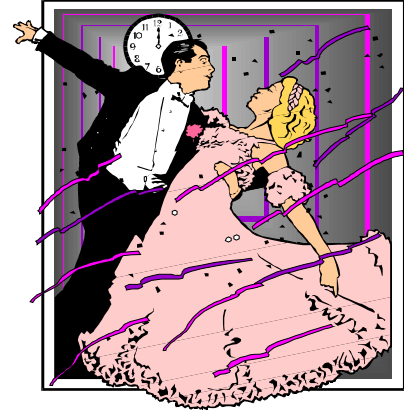
Glenda sta rilassata mentre le massaggiano le spalle e la schiena.



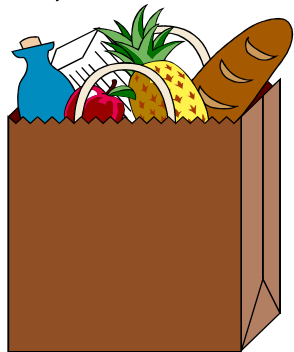
Claudia non trova più lo specchietto tascabile che tiene sempre in borsa.

Leggi

I bravi ballerini partecipano agli spettacoli danzanti.



Brigida ha fatto la spesa allo spaccio, dove c'è tanto risparmio.



Francesca è rimasta in ospedale in convalescenza, dopo una febbre spaventosamente alta.



Claudio ha raccolto tante spighe nel campo di grano.

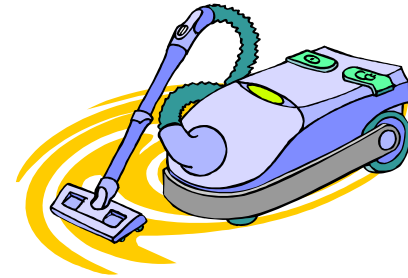
A Clelia sono rimasti pochi spiccioli nelle tasche per poter comprare la spesa.



Leggi



Gabriele mangia la spigola preparata alla griglia da Stefania.



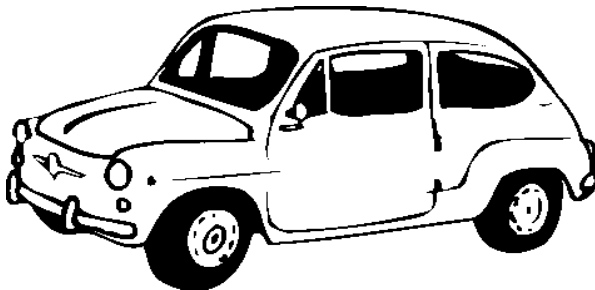
La brava sposina pulisce la casa con l'aspirapolvere tutti i giorni.

Leggi

Nelle favole il rospo diventa improvvisamente principe se viene baciato dalla principessa.



L'auto di Bruno è stata investita ed ha un grosso graffio sullo sportello anteriore.



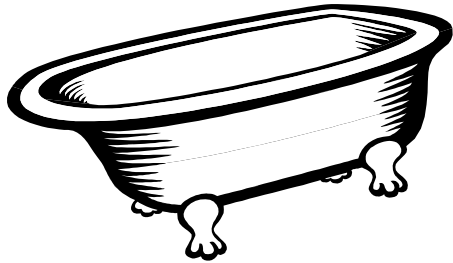
Stella si sposerà la prossima estate con Gregorio.



Fabrizio si è sporcato il vestito nuovo gustando il coniglio di cioccolato.



Francesca quando
fa il bagno fa troppa
spuma.



La mamma mi ha
preparato lo spuntino
per il pranzo.

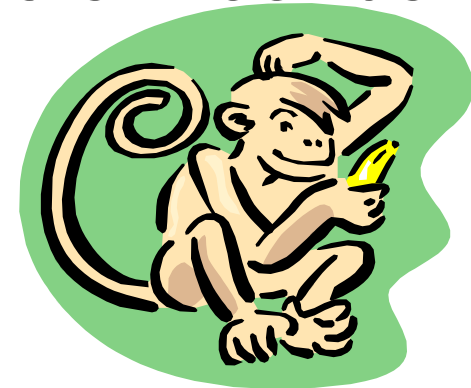


Leggi

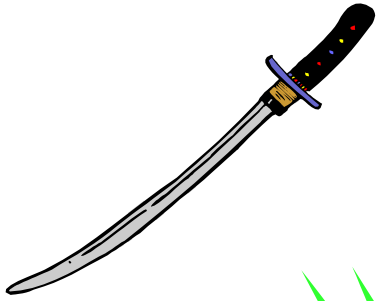
Durante le feste si stappa
lo spumante per
festeggiare.



I membri della specie
delle scimmie si
spulciano a vicenda.



Leggi e associa



Il rospo

Lo spumante

La spada

L'aspirapolvere

Lo specchio

Leggi

spa spe

SPA SPI

spi spa

spe spo

Spu spi

spo spu

Spo spu

spu spe

spi spo

spa spu

spi spe

spo spi

O spo

E spa

O spi

O spe

I spo

u spi

O spu

u spo

o spa

a spe

a spa

i spo

O spi

A spe

i spi

Leggi

spa da

GLA SPE

gli spa

spe di

Glu spi

spo du

Glo spu

glu spu

spu slu

spa sla

gle spe

cle spi

O spo

E sla

O gli

O de

I glo

u di

O spu

u glu

o gla

a spe

a spa

i clo

O gli

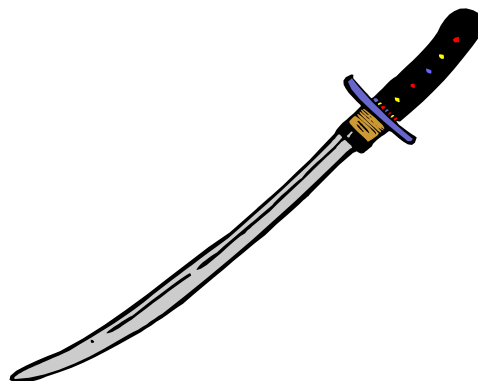
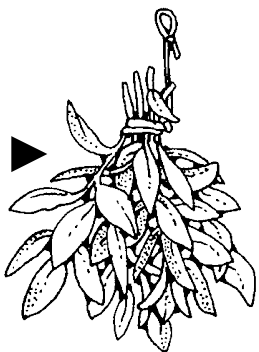
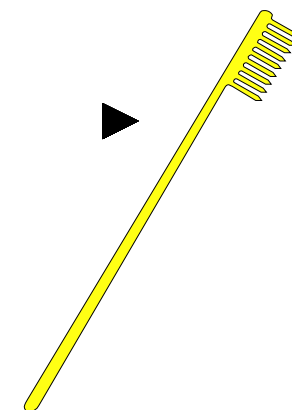
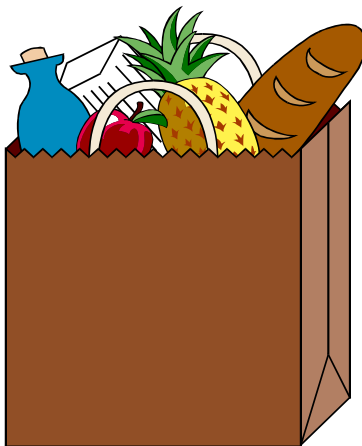
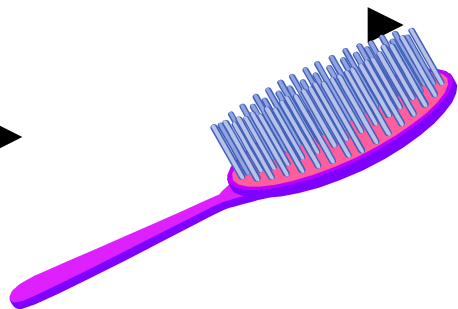
A slu

i spi

SPA come ...

spa come ...

Spa come ...



SPE come ...

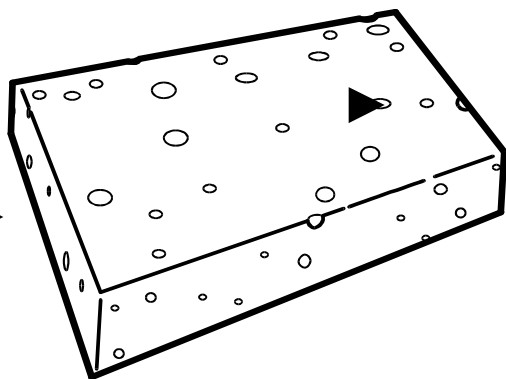
spe come ...

Spe come ...



SPI come ...

spi come ...



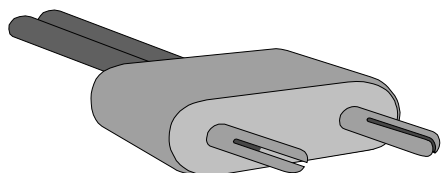
SPU come ...

spu come ...

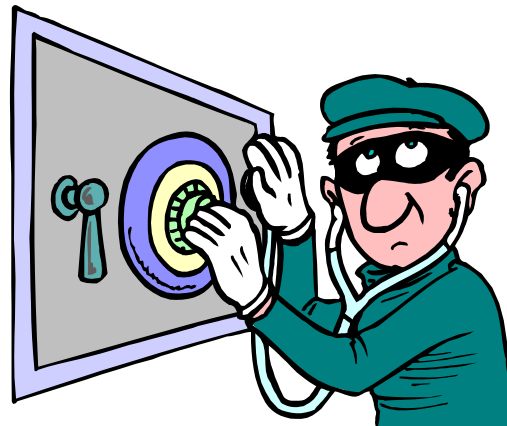


SPO come ...

spo come ...



SVA sva *Sva sva*



SVALIGIARE

svaligiare

Svaligiare

svaligiare

SVE sve *Sve sve*



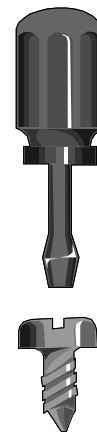
SVEGLIA

sveglia

Sveglia

sveglia

SVI svi *Svi svi*

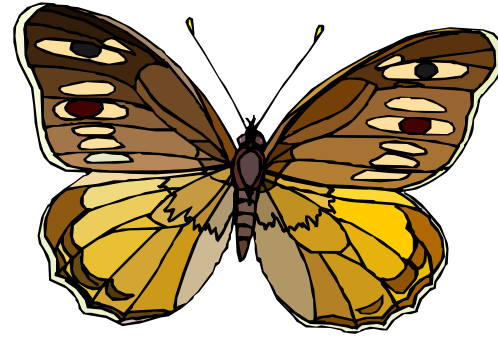


SVITARE

svitare

Svitare

SVO svo *Svo svo*



SVOLAZZARE
svolazzare

Svolazzare
svolazzare

SVU svu *Svu svu*



SVUOTARE
svuotare

Svuotare

svuotare

Cerca le **SVA**

SVA	GRA	PRA	SVA	SVA	PRA
TRA	SVA	SCA	SVE	GRA	SVA
STA	TRA	PRA	SVA	TRA	SVI

Cerca le **SVE**

SVE	STE	GRE	SVE	PRE	SCE
GRE	SVA	PRE	STE	SVE	TRE
PRE	SVE	SLE	GRE	PRE	SVO ¹²⁸

Cerca le **SVI**

SVI	GRI	STI	TRI	SVI	STI
SCI	SVU	SCI	SVI	CHI	SVI

Cerca le **SVO**

SVO	STO	PRO	TRO	SVE	PRO
TRO	SVO	PRO	SVO	SCO	SVO

Cerca le **SVU**

SCU	SVI	PRU	TRU	SVU	STU
SVU	STU	GRU	SVU	PRU	GRU

Cerca le

sva

sva

gla

fra

sva

sca

sla

sta

gra

sve

pra

sva

tra

sva

sta

pra

svi

sta

sva

Cerca le

sve

sve

tre

sve

sla

pre

sle

ste

gre

fre

sva

pre

sve

sce

tre

sve

gre

svo

gre

Cerca le

SVI

svi tri svi sti svi sci

sva gri svi sli pri tri

Cerca le

SVO

svo slo pro tro svo sco

svo pro svo sto svi svo

Cerca le

SVU

svu stu pru svu pru tru

tru svu scu tru svi stu 131

Cerca le *sva*

tra sva sta sva sca sve fra tra

pra tra sva sta tra svo sca sva

sta pra sva tra svi gra sca sva

Cerca le *sve*

sve ste tre sve fre sce fre gre

gre sve pre ste tre sce svi gre

sle tre ste sve ghe gre sce sva

Cerca le *svi*

tri svi sti tri pri sci svi

svi sti svi sci sve pri svi

Cerca le *svo*

sto svo tro pro svo sco sva

svo tro svo sco svo pro svo

Cerca le *svu*

tru svu stu pru svu scu svo

svu stu sla sve sli svu slo

Cerca le *Sva*

Sva Gra Sla Fra Fra Gra Sva Fra
Sta Sca Sve Spa Sca Sva Svi Sva
Fra Sva Fra Sta Fra Sca Sva Fra

Cerca le *Sve*

Sve Ste Tre Sve Ste Ste Tre
Tre Svi Gre Sva Sce Tre Sve
Sve Tre Sce Sve Pre Che Tre

Cerca le *Svi*

Sva Svi Chi Svi Fri Pri Svi Fri

Sle Sli Sci Svi Sti Svi Chi Svi

Cerca le *Svo*

Sto Svo Tro Svo Fro Pro Slo Tro

Tro Svo Sco Svo Svi Sva Tro Svo

Cerca le *Svu*

Fru Svuvu Stuvu Scuvu Fru Svuvu

Svi Fru Svuvu Sve Pruvu Fru

Leggi

SVA

sva

Sva

Sva

sva

Sve

sve

Sve

SVE

sve

Svi

svi

SVI

Svi

svi

Svo

SVO

Svo

SVO

svo

Svu

svu

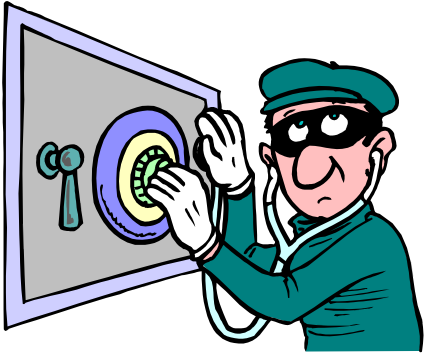
SVU

svu

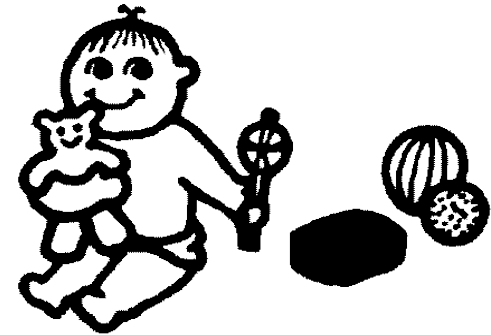
svu

Leggi

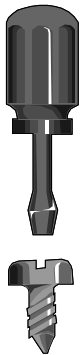
Svaligiare



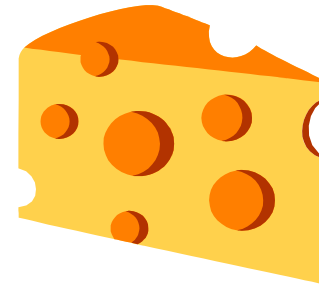
Il bimbo si svaga



Svitare

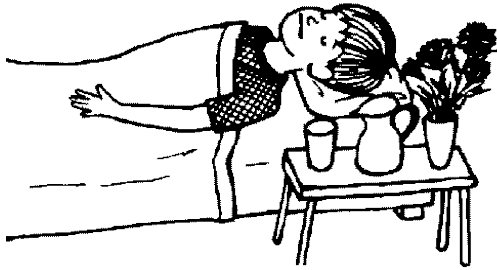


Il formaggio
Svizzero



Leggi

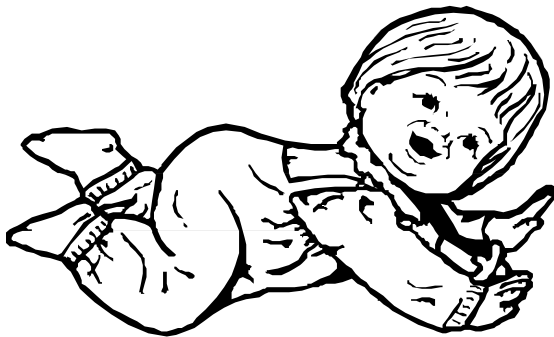
E' svenuta



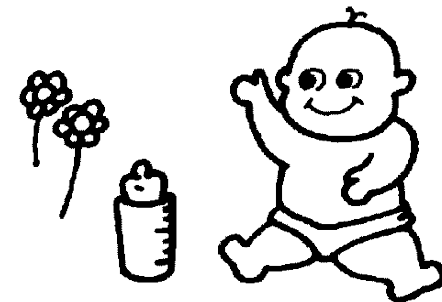
La sveglia



La bimba è svelta

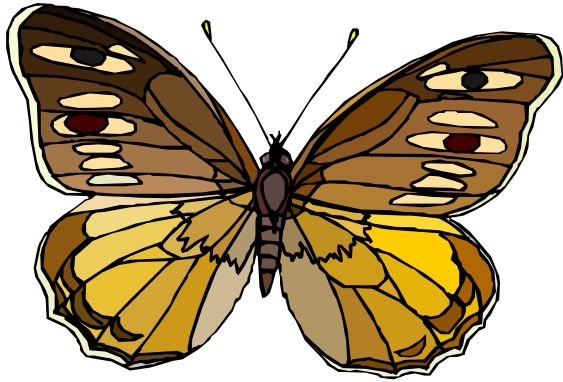


Il bimbo è
svezzato

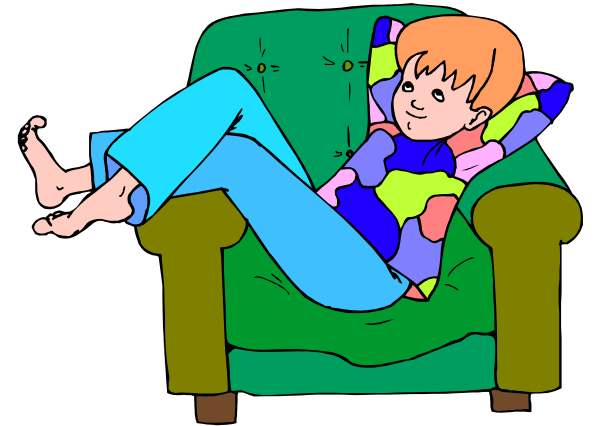


Leggi

Svolazza



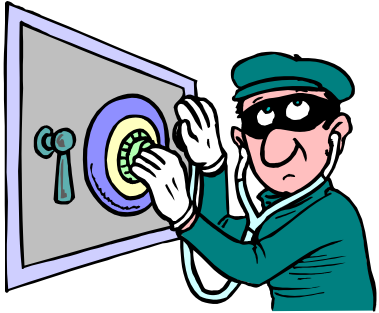
E' svegliata



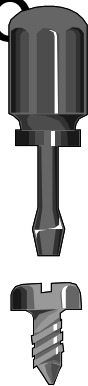
Svuotare



Il furfante sta tentando
di svaligiare la banca.

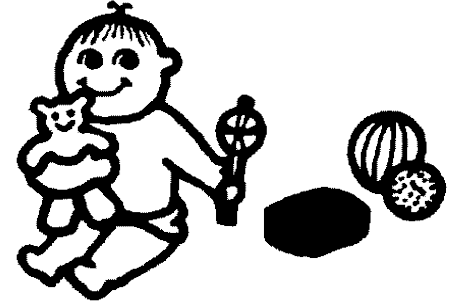


Spesso è proprio
difficile avvitare
e svitare le viti.

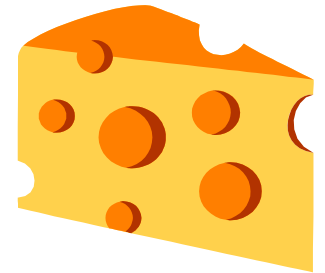


Leggi

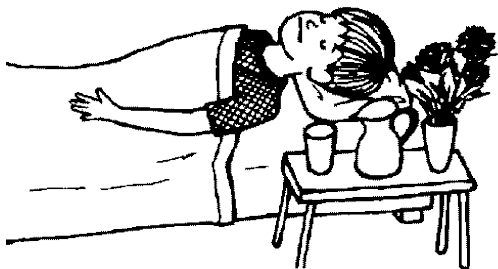
Grazia si svaga giocando
con i propri giochi.



Lo svizzero è
proprio il
formaggio con i
buchi che piace
tanto a Sveva.

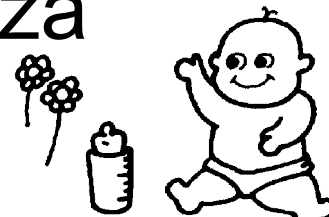


Clotilde è svenuta
a causa di un brutto
calo di zuccheri.



Leggi

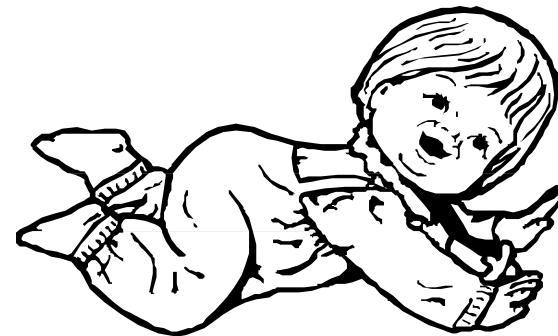
Stefano è stato
svezzato perché
ormai è
abbastanza
grande.



La sveglia trilla tutte le
mattine e ci ricorda
di svegliarci.



Clelia scivola svelta e
lesta tra gli spazi della
stanza.



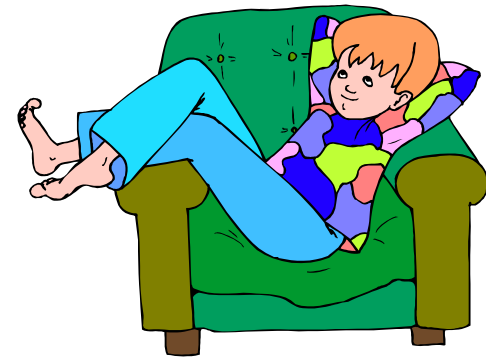
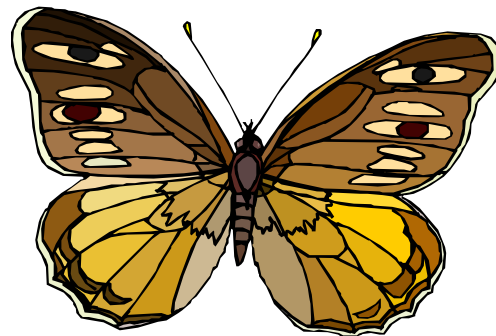
La bottiglia di spumante si
svuota versandolo nel
bicchiere.



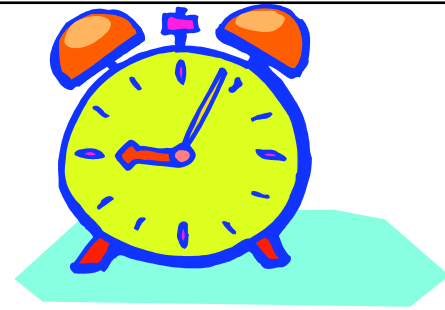
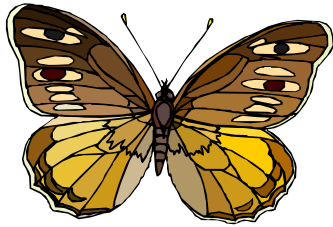
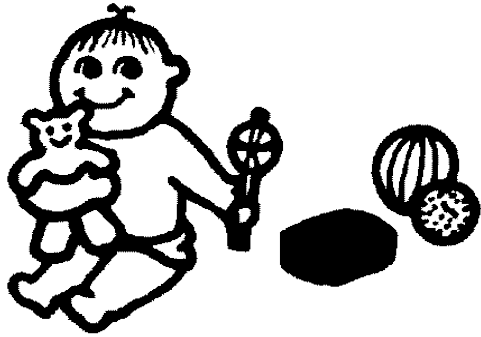
Leggi

Clotilde è una brava ragazza ma è
troppo svogliata perché trascorre
troppo tempo sulla poltrona.

La farfalla vola aggraziata
ed allegra sui fiori in primavera.



Leggi e associa



Svolazzare

Svuotare

La sveglia

Svitare

Il bimbo si svaga

Leggi

sva svo

SVA SVE

svi sva

sve svi

Svu svo

svo svi

Svo svu

svu svo

sva svo

sva sve

sve svu

SVO SVI

O svo

E sva

O svi

O sve

I svo

u svi

O svu

u svu

o sva

a sve

a svo

i svo

O svu

A sve

i sva

Leggi

sva cla

GLA SVE

svi spa

spe svi

Svu spi

svo clu

Svo spu

glu svu

sva glo

sve gla

svi spe

sve spi

O spo

E sva

O gli

O sve

I glo

u svi

O spu

u glu

o gla

a spe

a svo

i clo

O svu

A clu

i sva

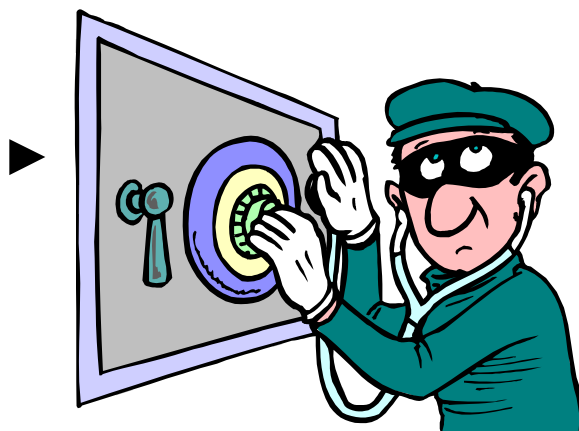
SVA come ...



SVE come ...



SVU come ...

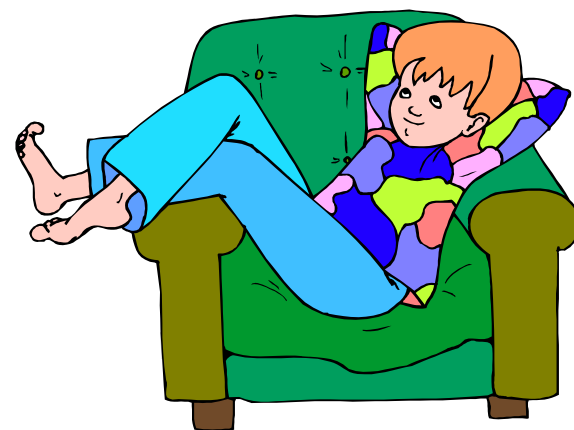
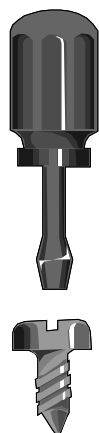
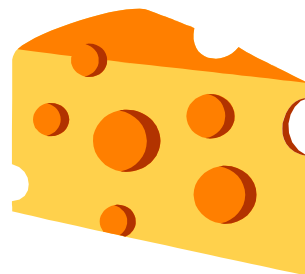
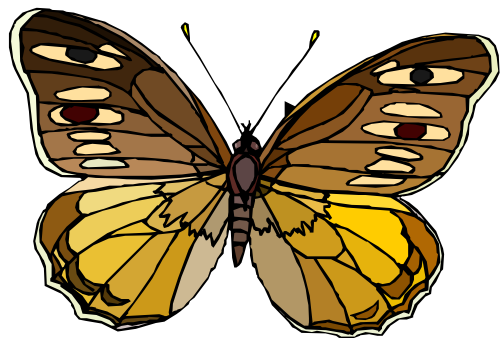


SVI come ...

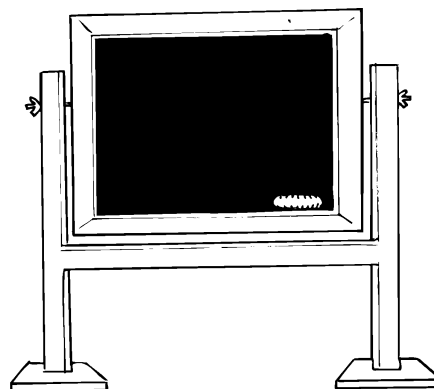
svi come ...

SVO come ...

svo come ...



GNA gna *Gna gna*



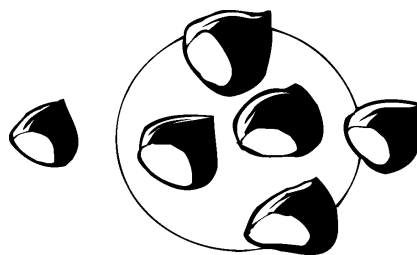
LAVAGNA

lavagna

Lavagna

lavagna

GNE gne *Gne gne*



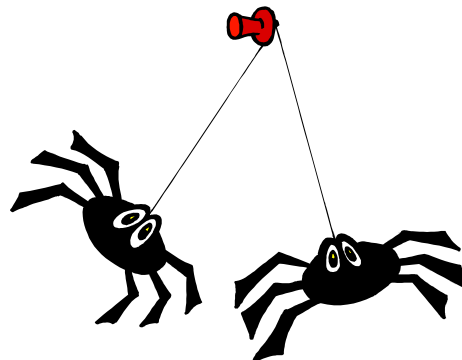
CASTAGNE

castagne

Castagne

castagne

GNI gni *Gni gni*



RAGNI

ragni

Ragni

GNO gno *Gno gno*



Gnomo
gnomo
Gnomo
gnomo

GNU gnu *Gnu gnu*



Gnu
gnu



Gnu

Cerca le **GNA**

GNA	GRA	PRA	GNE	GNA	PRA
TRA	GNA	SCA	GNA	GRA	GNA
STA	TRA	PRA	GNI	TRA	GNA

Cerca le **GNE**

GNE	STE	GRE	GNA	PRE	SCE
GRE	GNE	PRE	STE	GNE	TRE
PRE	GNE	SLE	GRE	PRE	GNO

Cerca le **GNI**

GNI	GRI	STI	TRI	GNI	STI
SCI	GNU	SCI	GNI	CHI	GNI

Cerca le **GNO**

GNO	STO	PRO	TRO	GNO	PRO
TRO	GNO	PRO	GNE	SCO	GNO

Cerca le **GNU**

SCU	GNA	PRU	TRU	GNU	STU
GNU	STU	GRU	GNU	PRU	GRU

Cerca le **gna**

gna	gla	fra	gna	sca	sla
sta	gra	gne	pra	gna	tra
sva	sta	pra	gno	sta	gna

Cerca le **gne**

gne	tre	gnu	sle	pre	gno
spe	gre	fre	gne	pre	gne
sve	tre	gne	sve	gne	gre

Cerca le

gni

gni

tri

gni

svi

gnu

sci

gni

gri

gni

sli

pri

tri

Cerca le

gno

gno

gne

pro

tro

gno

sco

gno

pro

gno

sto

svo

gno

Cerca le

gnu

gnu

stu

pru

gnu

glu

tru

svu

gnu

scu

tru

gnu

stu 153

Cerca le *gna*

tra gna sta gna sca gne fra tra

pra tra gna sta tra gna sca gna

sta sva gna tra gna gra sca gno

Cerca le *gne*

gne ste tre gne fre sce fre gre

gre gna pre ste tre sce gne gre

sve tre ste gne ghe gre sce gne

Cerca le *gni*

tri gni sti tri pri sci gni

gne sti gni svi gni pri gni

Cerca le *gno*

sto gno tro pro gno sco gno

gno tro gnu sco gno pro gno

Cerca le *gnu*

tru gnu stu pru gnu scu gnu

gnu stu slu gnu gni gnu gno

Cerca le *Gna*

Gna Gra Sla Fra Fra Gra Gna Fra
Sta Sca Gna Sva Sca Gna Gni Gna
Fra Gna Fra Sta Fra Sca Gna Fra

Cerca le *Gne*

Gne Ste Tre Gne Sle Ste Tre
Tre Gni Gre Gna Sce Tre Gne
Gne Tre Sce Gne Pre Che Tre

Cerca le

Gni

Sli Gni Chi Gni Fri Pri Gni Tri

Svi Gno Sci Gni Sti Gni Chi Sli

Cerca le

Gno

Sto Gno Tro Gno Fro Pro Slo Tro

Tro Gne Sco Gno Spo Slo Tro Gno

Cerca le

Gnu

Tru Gnu Stu Gnu Glu Fru Gnu

Spu Fru Gnu Svu Pru Gnu Fru

Leggi

Gne

gne

Gne

GNE

gne

Gni

gni

GNI

Gni

gni

GNA

gna

Gna

Gna

gna

Gno

gno

Gno

GNO

gno

Gnu

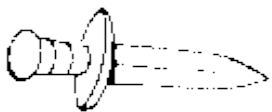
Gnu

GNU

gnu

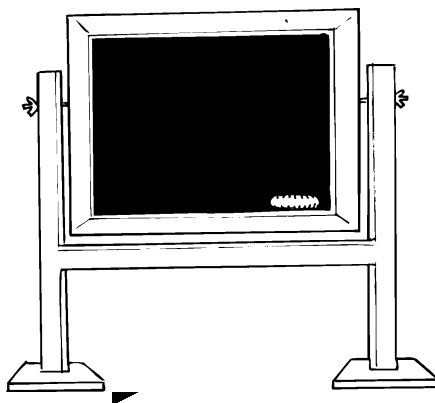
gnu

Il pugnale

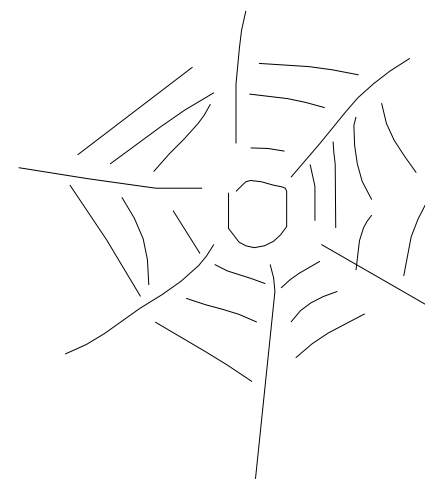


Leggi

La lavagna



La ragnatela



La Spagna



La legna

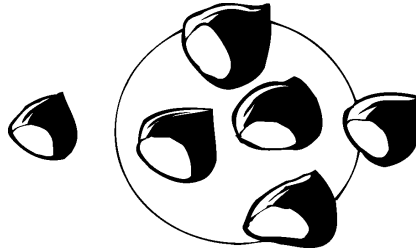


Leggi

Le lasagne



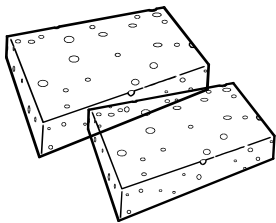
Le castagne



L'agnello



Le spugne



Agnese

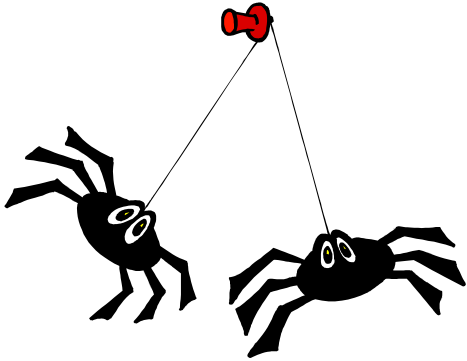


Le pile
magnetiche



Leggi

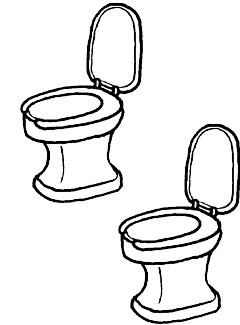
I ragni



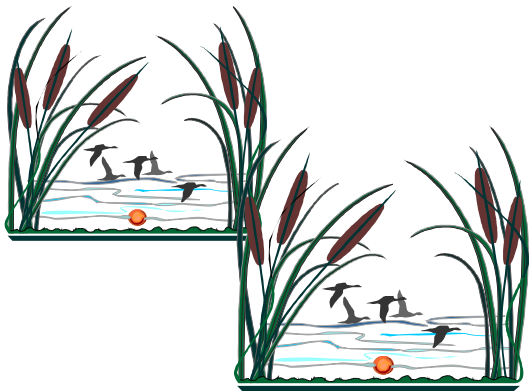
I compagni



I bagni



Gli stagni



I segni



I sogni



Leggi

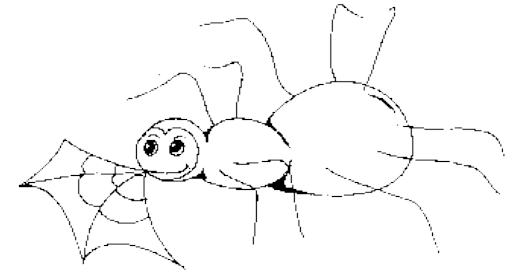
Lo gnomo



Il calcagno



Il ragno



La pagnotta



Il disegno



Lo gnu



Leggi

Lo gnu è un grande animale con grosse corna che vive in Africa.



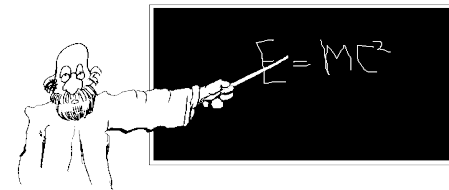
Ignazio ha tagliato un mucchio di legna da utilizzare durante la prossima stagione fredda.



Sveva la scorsa estate ha fatto un magnifico viaggio in Spagna.

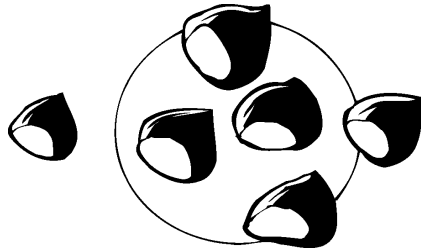


L'insegnante scrive sulla lavagna una formula.

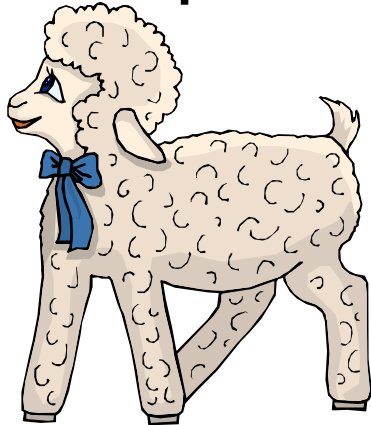


Leggi

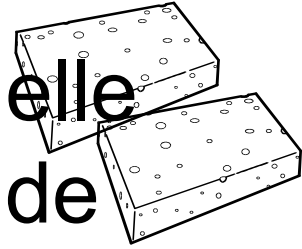
Le castagne sono frutti
tipici della stagione
autunnale.



L'agnellino maschio è il
figlio della capra di Clara.



La mamma lava la
schiena di
Stefania con delle
grandi e morbide
spugne.



Le lasagne che ha
preparato la mamma a
pranzo sono troppo
gustose.



Leggi

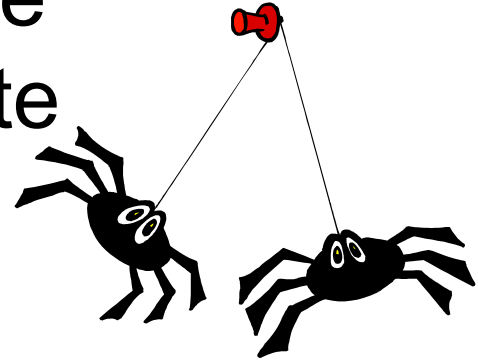
I bagni di casa sono stati fatti in grigio e bianco sporco.



I miei compagni di scuola sono troppo svitati.



I ragni formano negli angoli delle stanze delle grandi e fitte ragnatele.



Claudio è immerso nei suoi sogni migliori.

Gli gnomi vivono allegri
e felici nei boschi delle
montagne.



Agnese ha appena
preparato una pagnotta di
pane fresco.



Leggi

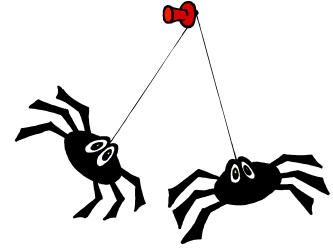
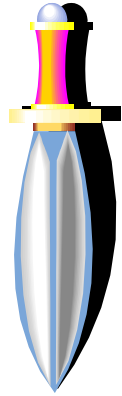
Gregorio fa un disegno
impegnativo con le
matite colorate.



Nonna Clotilde ha un
grosso callo nel calcagno



Leggi e associa



L' agnello

Il pugnale

I ragni

Lo gnu

Lo gnomo

Leggi

gna gne GNA GNO gni gna *gne gni*
Gnu gni *gno gnu* Gno gnu gnu gne
gnu gni gne gna *gne gni* gno gni

O gno E gna O gni *O gne* I gno
u gni *O gnu* u gnu o gna a gne
a gno i gno *O gnu* A gnu i gna

Leggi

gna gla

GNA SVE

gni spa

gne svi

Gnu spi

gno glu

Svo gnu

gnu spu

spi gni

spa gna

gne spe

sve gni

O spo

E gna

O gni

O sve

I gno

u gni

O spu

u gnu

o gna

a spe

a gno

i glo

O gnu

A glu

i gna

GNU come ...



GNO come ...

